

## Podstawowe informacje



## Dane techniczne projektu

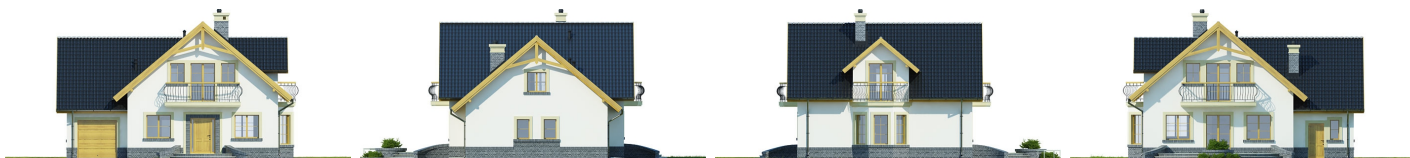
<b>Całkowita powierzchnia</b>	<b>128.80 m<sup>2</sup></b>
<b>Powierzchnia użytkowa</b>	<b>128.80 m<sup>2</sup></b>
<b>Powierzchnia zabudowy</b>	<b>125.50 m<sup>2</sup></b>
<b>Powierzchnia dachu</b>	<b>209 m<sup>2</sup></b>
<b>Kubatura</b>	<b>508.20 m<sup>3</sup></b>
<b>Kąt nachylenia</b>	<b>40°</b>
<b>Wysokość budynku</b>	<b>8.20 m</b>
<b>Wymiary działki</b>	<b>21.47 x 18.42 m</b>



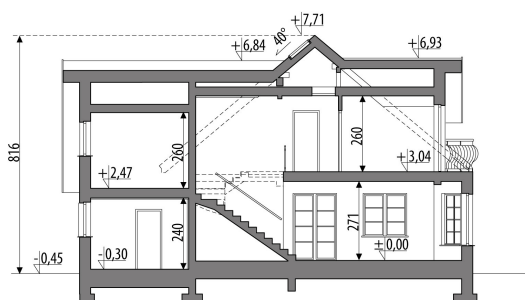
## Opis projektu

Dom z użytkowym poddaszem, dla 4-6-osobowej rodziny. Na parterze znajduje się pokój dzienny połączony z jadalnią, z wyjściem na ogród, kuchnia, spiżarnia, łazienka, pokój gościnny/gabinet oraz pomieszczenie gospodarcze dostępne z jedno-stanowiskowego garażu. Na poddaszu są trzy sypialnie, łazienka oraz strych, który można zaadaptować na dodatkowy pokój. Projekt dostępny w wersji z garażem dwustanowiskowym - Juliusz Nowy II oraz bez garażu - Juliusz Nowy III, a także z inną aranżacją poddasza: z garażem jedno-stanowiskowym - Juliusz, z garażem dwustanowiskowym - Juliusz II oraz bez garażu - Juliu...

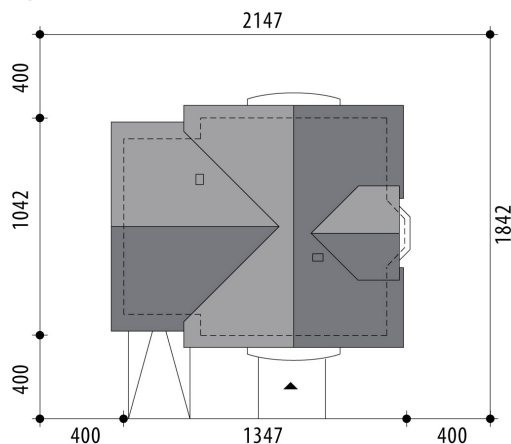
## Elewacje

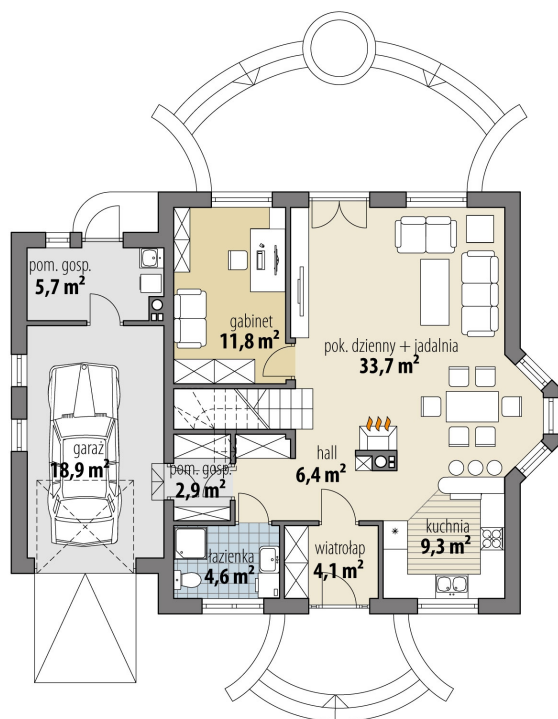


## Przekrój

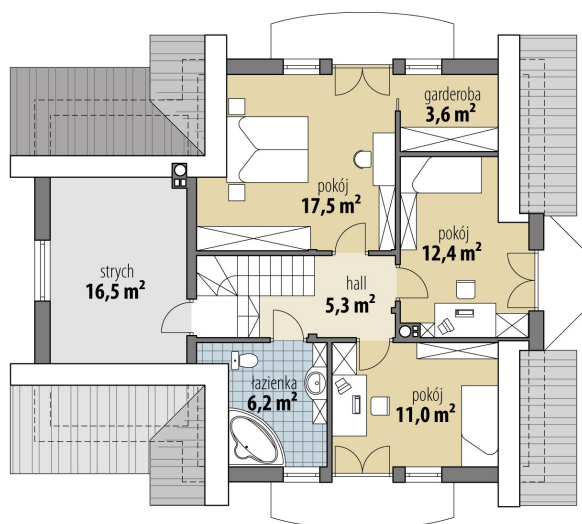


## Sytuacje



**Rzuty**

**Parter 72.80 m<sup>2</sup>**

wiatrołap	4.10 m <sup>2</sup>
hall	6.40 m <sup>2</sup>
kuchnia	9.30 m <sup>2</sup>
pok. dzienny + jadalnia	33.70 m <sup>2</sup>
pokój	11.80 m <sup>2</sup>
łazienka	4.60 m <sup>2</sup>
pom. gosp.	2.90 m <sup>2</sup>
pom. gosp.	5.70 m <sup>2</sup>
garaż	18.90 m <sup>2</sup>


**Poddasze 56 m<sup>2</sup>**

hall	5.30 m <sup>2</sup>
łazienka	6.20 m <sup>2</sup>
pokój	11.00 m <sup>2</sup>
pokój	12.40 m <sup>2</sup>
garderoba	3.60 m <sup>2</sup>
pokój	17.50 m <sup>2</sup>
strych	16.50 m <sup>2</sup>