

## Podstawowe informacje



## Dane techniczne projektu

<b>Całkowita powierzchnia</b>	<b>252.02 m<sup>2</sup></b>
<b>Powierzchnia użytkowa</b>	<b>151.03 m<sup>2</sup></b>
<b>Powierzchnia zabudowy</b>	<b>132.41 m<sup>2</sup></b>
<b>Powierzchnia dachu</b>	<b>229 m<sup>2</sup></b>
<b>Kubatura</b>	<b>825 m<sup>3</sup></b>
<b>Wymiary budynku</b>	<b>7.84 x 18.04 m</b>
<b>Kąt nachylenia</b>	<b>43°</b>
<b>Wysokość budynku</b>	<b>8.55 m</b>
<b>Wymiary działki</b>	<b>15.84 x 27.74 m</b>



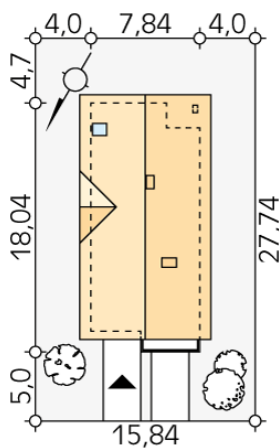
## Opis projektu

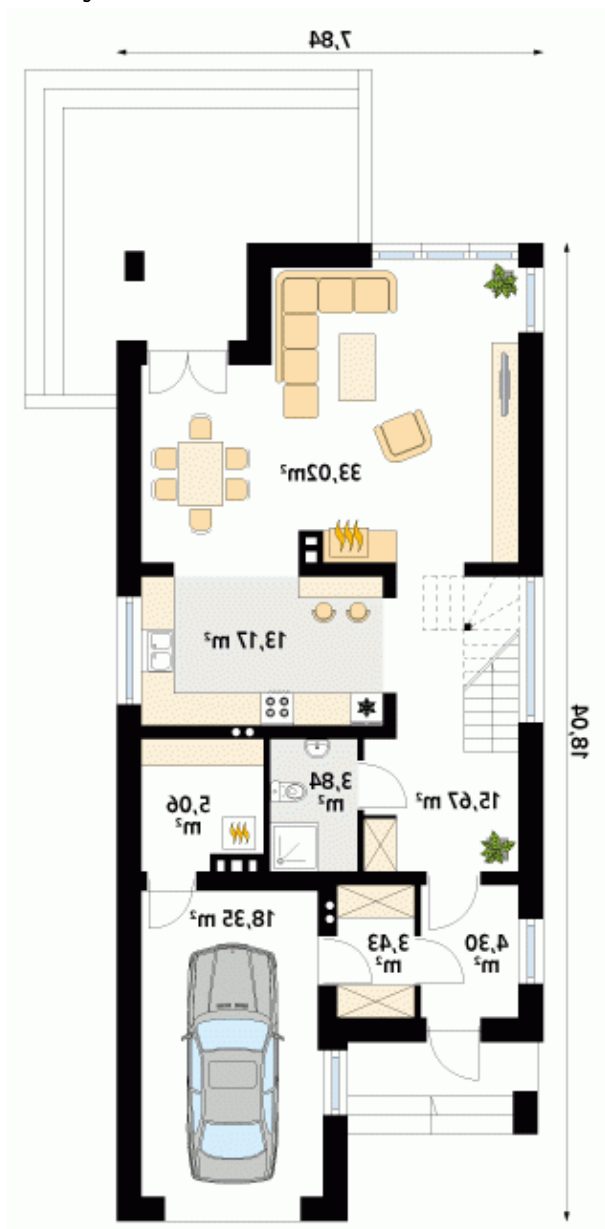
Dom na wąskiej działce, z garażem od frontu. Na parterze zaprojektowano część dzienną z salonem, kuchnią i jadalnią. Na poddaszu znajdują się trzy sypialnie, garderoba i łazienka z pralnią.

## Elewacje



## Sytuacje



**Rzuty**

**Parter 96.84 m<sup>2</sup>**

wiatrołap	4.30 m <sup>2</sup>
korytarz/komunikacja	15.67 m <sup>2</sup>
salon/jadalnia	33.02 m <sup>2</sup>
kuchnia	13.17 m <sup>2</sup>
łazienka	3.84 m <sup>2</sup>
pomieszczenie gospodarcze	3.43 m <sup>2</sup>
kotłownia	5.06 m <sup>2</sup>
garaż	18.35 m <sup>2</sup>

## Poddasze 72.54 m<sup>2</sup>

korytarz/komunikacja	11.34 m <sup>2</sup>
sypialnia	22.40 m <sup>2</sup>
łazienka	8.21 m <sup>2</sup>
pralnia	4.70 m <sup>2</sup>
garderoba	3.21 m <sup>2</sup>
pokój	11.34 m <sup>2</sup>
pokój	11.34 m <sup>2</sup>

