

Podstawowe informacje



Dane techniczne projektu

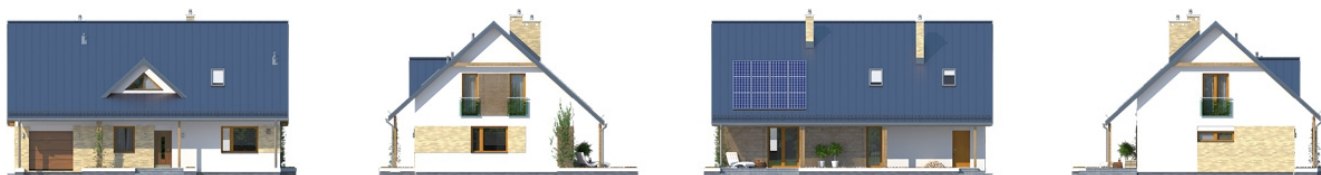
Całkowita powierzchnia	270.84 m²
Powierzchnia użytkowa	166.85 m²
Powierzchnia zabudowy	135.42 m²
Powierzchnia dachu	242.70 m²
Kubatura	902.42 m³
Wymiary budynku	15.05 x 8.95 m
Kąt nachylenia	42°
Wysokość budynku	8.80 m
Wymiary działki	23.05 x 19.15 m



Opis projektu

Dom jednorodzinny, wolno stojący, niepodpiwniczony z użytkowym poddaszem, przeznaczony dla 6 - 7-osobowej rodziny. Na parterze zaprojektowano przestronny pokój dzienny z jadalnią i kominkiem oraz kuchnię ze spiżarnią. Dwa dodatkowe pokoje na parterze mogą pełnić funkcję gabinetów lub sypialni. Na poddaszu znajdują się cztery sypialnie. Największa wyposażona jest w osobną łazienkę i garderobę. Sypialnie są wygodne, mają przewidziane miejsca na wbudowane szafy. Dom jest funkcjonalny, posiada prostą bryłę przekrytą dwuspadowym dachem, jedno miejsce garażowe i częściowo zadaszony...

Elewacje



Sytuacje

