

Podstawowe informacje



Dane techniczne projektu

Całkowita powierzchnia	283.97 m²
Powierzchnia użytkowa	176.86 m²
Powierzchnia zabudowy	149.98 m²
Powierzchnia dachu	250 m²
Kubatura	994 m³
Wymiary budynku	15.02 x 13.21 m
Kąt nachylenia	38°
Wysokość budynku	9.26 m
Wymiary działki	22.02 x 23.61 m



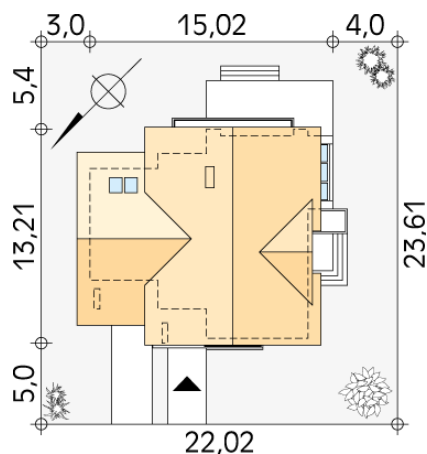
Opis projektu

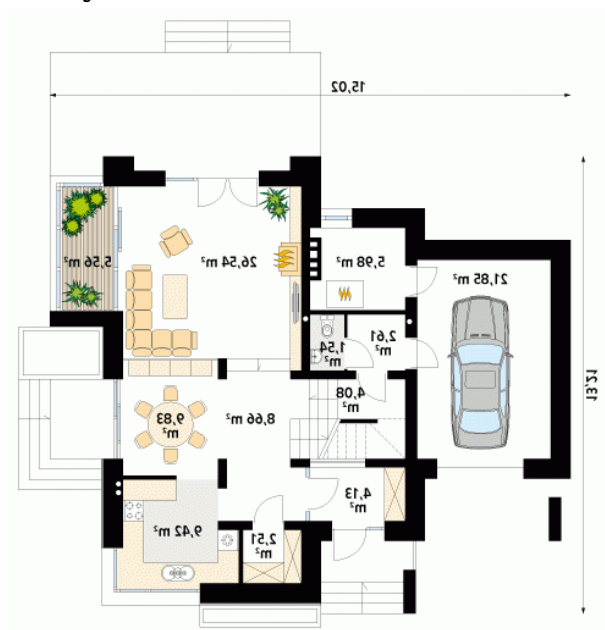
Nowoczesny dom mieszkalny projektowany według standardów przyjętych w domach energooszczędnych. W dużych przestronnych wnętrzach parteru zaprojektowano oranżerię. Na poddaszu zaprojektowano trzy sypialnie oraz pokój zabaw lub hobby nad garażem. Projekt może być spełnieniem marzeń o mieszkaniu w nowoczesnym wnętrzu rodzinnego domu.

Elewacje

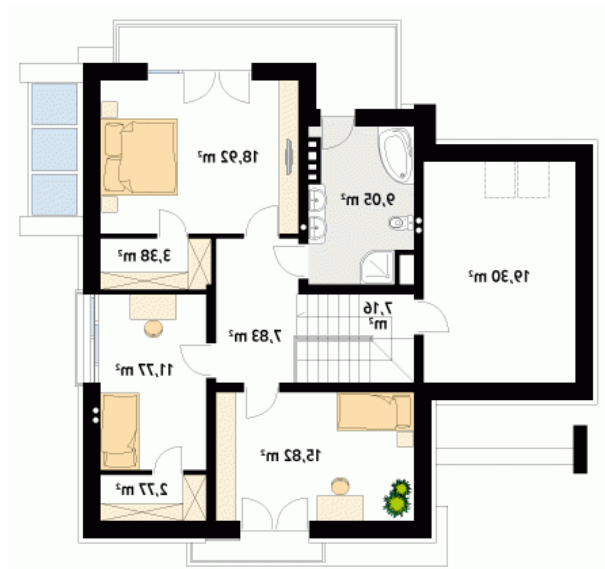


Sytuacje



Rzuty

Parter 102.71 m²

wiatrołap	4.13 m ²
wc	1.54 m ²
kotłownia	5.98 m ²
garaż	21.85 m ²
hol	8.66 m ²
pomieszczenie gospodarcze	2.51 m ²
kuchnia	9.42 m ²
jadalnia	9.83 m ²
salon	26.54 m ²
oranżeria	5.56 m ²
korytarz/komunikacja	4.08 m ²
pomieszczenie gospodarcze	2.61 m ²


Poddasze 96 m²

schody	7.16 m ²
korytarz/komunikacja	7.83 m ²
sypialnia	15.82 m ²
łazienka	9.05 m ²
sypialnia	18.92 m ²
garderoba	3.38 m ²
sypialnia	11.77 m ²
garderoba	2.77 m ²
pomieszczenie rekreacyjne	19.30 m ²