

Podstawowe informacje



Dane techniczne projektu

Całkowita powierzchnia	277.96 m²
Powierzchnia użytkowa	171.30 m²
Powierzchnia zabudowy	143.28 m²
Powierzchnia dachu	255 m²
Kubatura	969 m³
Wymiary budynku	13.54 x 13.21 m
Kąt nachylenia	38°
Wysokość budynku	8.96 m
Wymiary działki	20.54 x 23.61 m



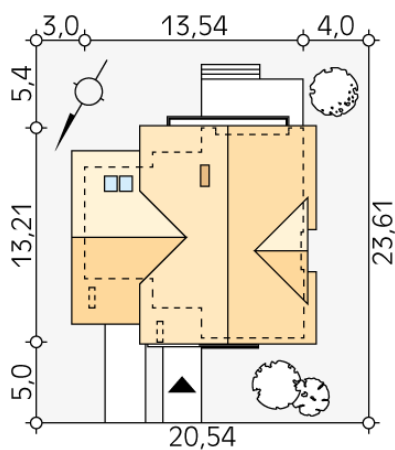
Opis projektu

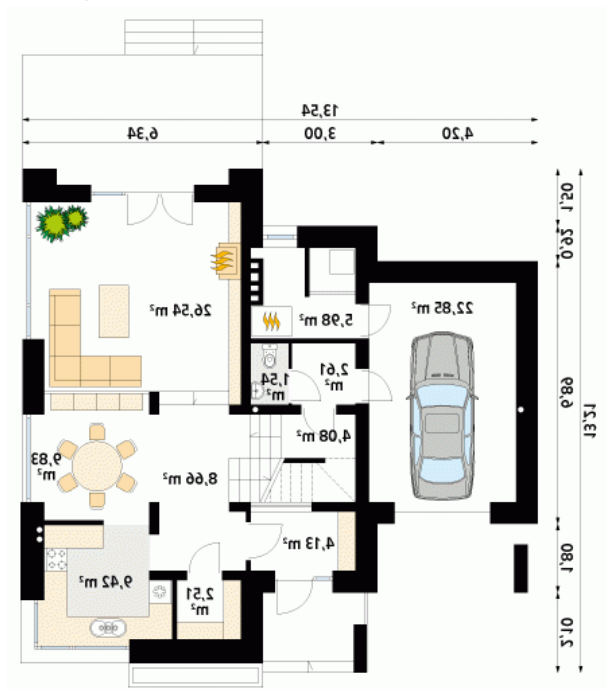
Nowoczesny dom mieszkalny jednorodzinny. Przeznaczony dla 4-osobowej rodziny. Należy do rodziny domów o tej samej nazwie - Jaspis. Wyróżnia go jednak brak oranżerii, przez co bryła budynku stała się bardziej spójna. Likwidacja oranżerii nie pozostała bez wpływu na koszty postawienia domu które znacznie zmalały. Projekt Jaspis 4 posiada przestronne wnętrza parteru i dodatkowy pokój hobby na poddaszu nad garażem.

Elewacje



Sytuacje



Rzuty

Parter 97.15 m²

wiatrołap	4.13 m ²
kotłownia	5.98 m ²
garaż	21.85 m ²
korytarz/komunikacja	8.66 m ²
salon	26.54 m ²
jadalnia	9.83 m ²
kuchnia	9.42 m ²
spizarnia	2.51 m ²
korytarz/komunikacja	4.08 m ²
wc	1.54 m ²
pralnia	2.61 m ²


Poddasze 96 m²

schody	7.16 m ²
korytarz/komunikacja	7.83 m ²
łazienka	9.05 m ²
sypialnia	18.92 m ²
garderoba	3.38 m ²
sypialnia	11.77 m ²
garderoba	2.77 m ²
sypialnia	15.82 m ²
pomieszczenie rekreacyjne	19.30 m ²