

Podstawowe informacje



Dane techniczne projektu

Całkowita powierzchnia	254.20 m²
Powierzchnia użytkowa	155.90 m²
Powierzchnia zabudowy	127.10 m²
Powierzchnia dachu	237 m²
Kubatura	772 m³
Wymiary budynku	12.05 x 10.55 m
Kąt nachylenia	42°
Wysokość budynku	9.46 m
Wymiary działki	21 x 20.25 m



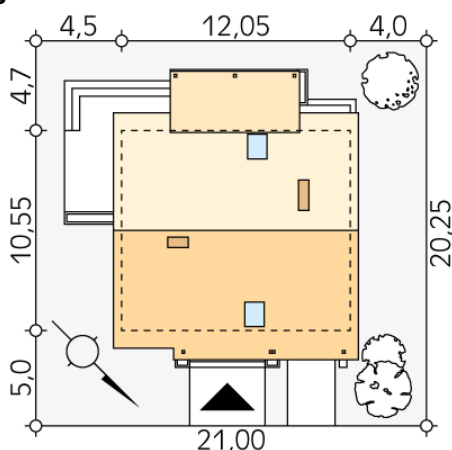
Opis projektu

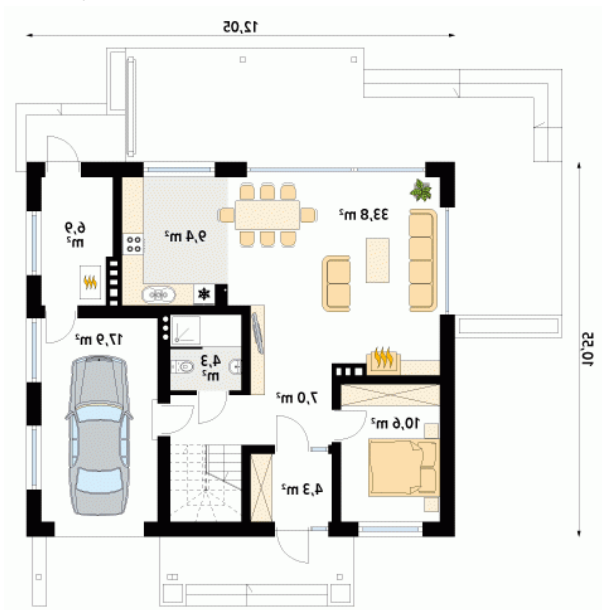
Wygodny dom dla 4 - 5-osobowej rodziny. Zlokalizowana na parterze część dzienna mieści w sobie przestronny pokój dzienny, jadalnię, kuchnię i gabinet, dodatkowo są tu: łazienka, duża kotłownia i jedno stanowiskowy garaż. Na poddaszu znajdują się trzy obszerne sypialnie, łazienka, wc i garderoba. Prosta bryła z dwuspadowym dachem i zadaszonym tarasem.

Elewacje

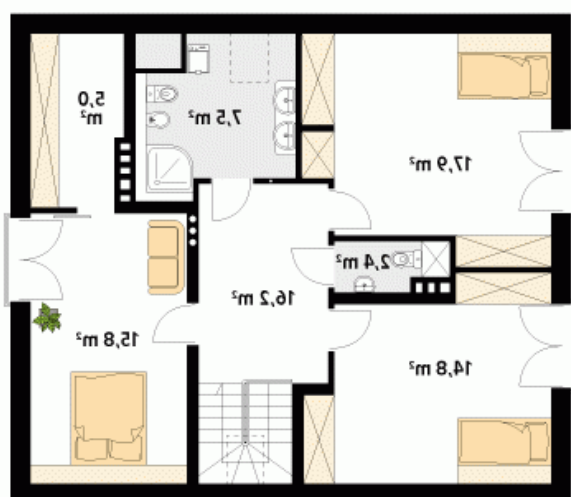


Sytuacje



Rzuty

Parter 94.20 m²

wiatrołap	4.30 m ²
hol	7.00 m ²
sypialnia	10.60 m ²
salon/jadalnia	33.80 m ²
kuchnia	9.40 m ²
łazienka	4.30 m ²
kotłownia	6.90 m ²
garaż	17.90 m ²


Poddasze 79.60 m²

korytarz/komunikacja	16.20 m ²
wc	2.40 m ²
sypialnia	14.80 m ²
sypialnia	17.90 m ²
łazienka	7.50 m ²
garderoba	5.00 m ²
sypialnia	15.80 m ²