

Podstawowe informacje



Dane techniczne projektu

Całkowita powierzchnia	147.80 m²
Powierzchnia użytkowa	147.80 m²
Powierzchnia zabudowy	175.60 m²
Powierzchnia dachu	297.40 m²
Kubatura	582.10 m³
Kąt nachylenia	40°
Wysokość budynku	8.70 m
Wymiary działki	30.98 x 19.66 m



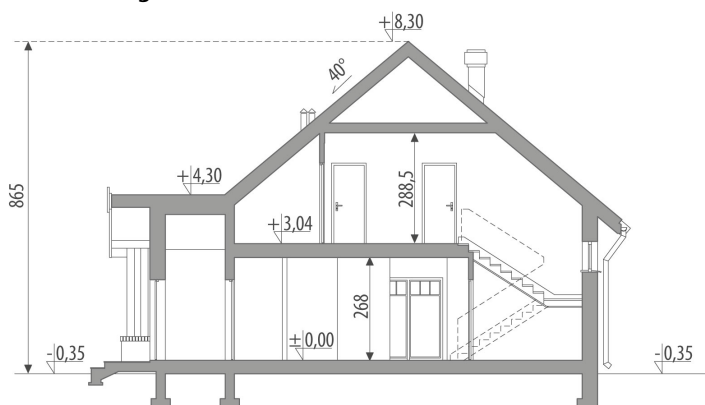
Opis projektu

Idealnym domem na szeroką działkę z południowym doświetleniem z boku budynku. Dom spełni potrzeby rodziny z 2-3 dziećmi. Powierzchnie pomieszczeń są optymalne, nie bazują na minimalnych wymiarach, dają przez to poczucie komfortu. Szeroki prześwit wejścia do pokoju dziennego i do kuchni doświetla hall. Istnieje możliwość zamknięcia drzwiami zarówno kuchni, jak i pokoju dziennego. Pomieszczenie gospodarcze jest służące do kotłowni. Takie rozwiązanie zapobiega wnoszeniu brudu do części mieszkalnej. Kotłownia podzielona jest na dwie strefy. W jednej znajduje się piec, a w drugiej skład opału z bezpoś...

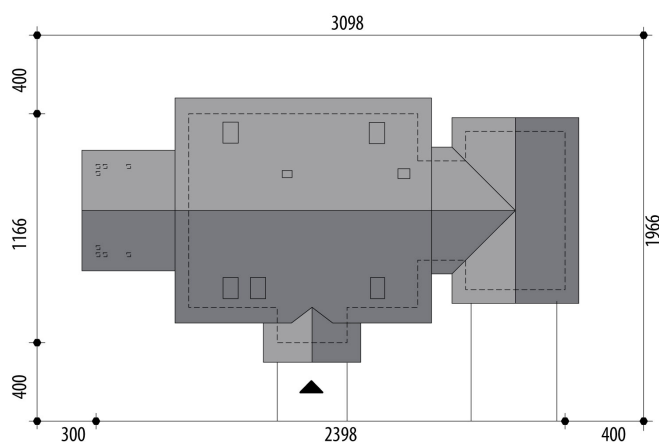
Elewacje

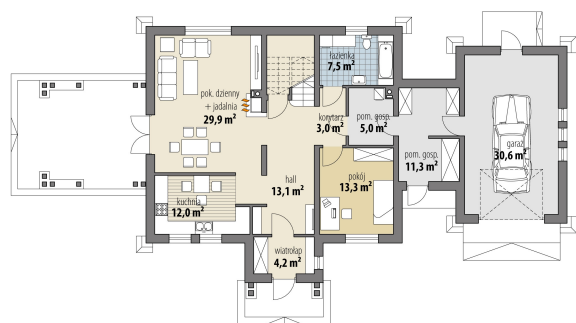


Przekrój

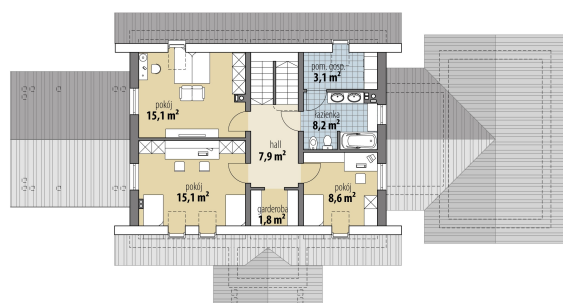


Sytuacje



Rzuty

Parter 88 m²

wiatrołap	4.20 m ²
pom. gosp.	11.30 m ²
hall	13.10 m ²
pokój	13.30 m ²
pom. gosp.	5.00 m ²
korytarz	3.00 m ²
łazienka	7.50 m ²
pok. dzienny + jadalnia	29.90 m ²
kuchnia	12.00 m ²
garaż	30.60 m ²


Poddasze 59.80 m²

hall	7.90 m ²
garderoba	1.80 m ²
pokój	8.60 m ²
łazienka	8.20 m ²
pom. gosp.	3.10 m ²
pokój	15.10 m ²
pokój	15.10 m ²