

Podstawowe informacje



Dane techniczne projektu

Całkowita powierzchnia	201.02 m²
Powierzchnia użytkowa	134.93 m²
Powierzchnia zabudowy	104.56 m²
Powierzchnia dachu	175 m²
Kubatura	624 m³
Wymiary budynku	11.03 x 9.48 m
Kąt nachylenia	40°
Wysokość budynku	8.49 m
Wymiary działki	23.03 x 20.48 m



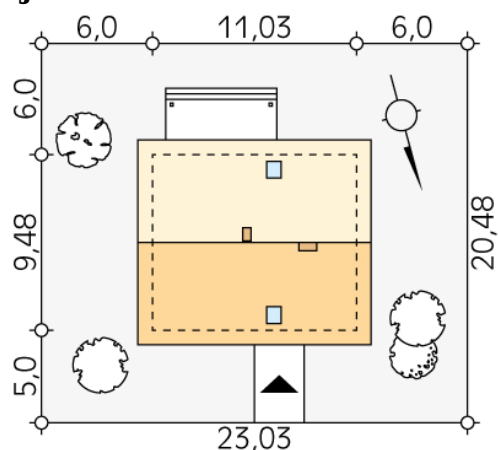
Opis projektu

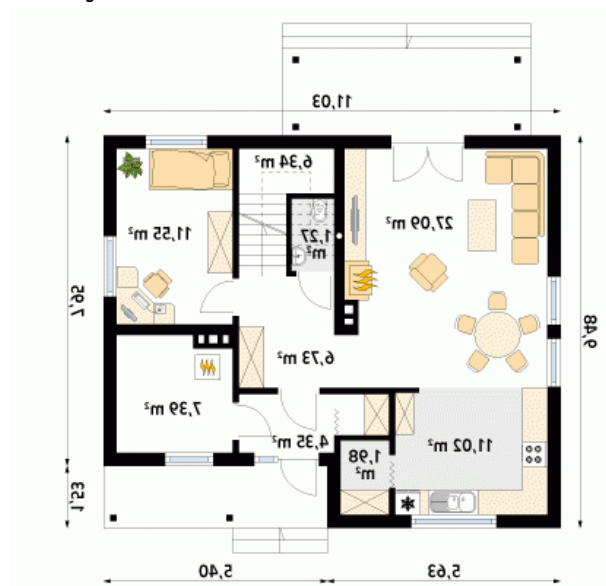
Niewielki, ale wygodny drewniany dom dla 4 - 5-osobowej rodziny. Zlokalizowana na parterze część dzienna mieści w sobie przestronny pokój dzienny z jadalnią, kuchnię, spiżarnię i gabinet. Znajduje się tam też duża kotłownia oraz wc. Na poddaszu znajdują się trzy sypialnie, łazienka i garderoba. Prosta bryła z dwuspadowym dachem czyni dom tanim w realizacji i użytkowaniu.

Elewacje

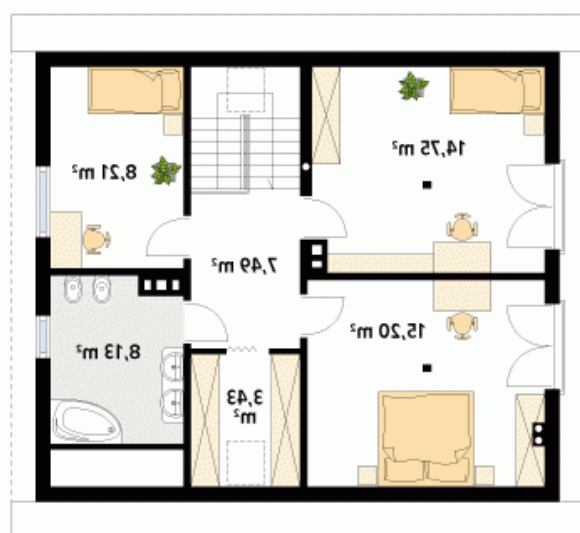


Sytuacje



Rzuty

Parter 77.72 m²

wiatrołap	4.35 m ²
hol	6.73 m ²
kuchnia	11.02 m ²
spizarnia	1.98 m ²
salon/jadalnia	27.09 m ²
wc	1.27 m ²
gabinet	11.55 m ²
kotłownia	7.39 m ²
schody	6.34 m ²


Poddasze 57.21 m²

korytarz/komunikacja	7.49 m ²
pokój	15.20 m ²
pokój	14.75 m ²
pokój	8.21 m ²
łazienka	8.13 m ²
garderoba	3.43 m ²