

Podstawowe informacje



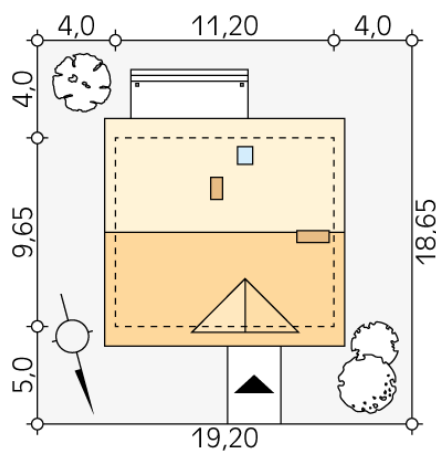
Dane techniczne projektu

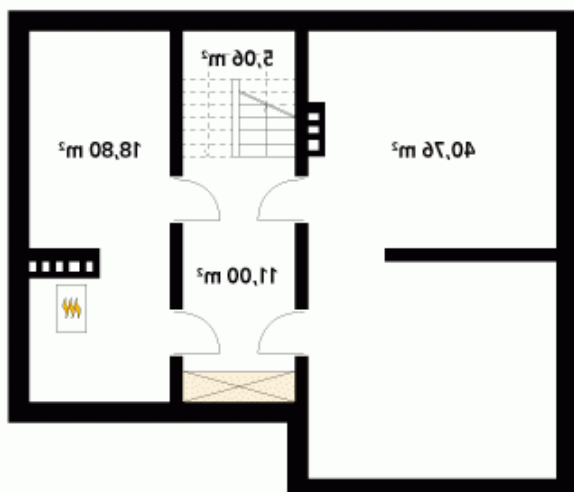
Całkowita powierzchnia	307.69 m²
Powierzchnia użytkowa	135.07 m²
Powierzchnia zabudowy	108.71 m²
Powierzchnia dachu	187 m²
Kubatura	927 m³
Wymiary budynku	11.20 x 9.65 m
Kąt nachylenia	40°
Wysokość budynku	8.64 m
Wymiary działki	19.20 x 19.65 m

Opis projektu

Niewielki, ale wygodny dom dla 4 - 5-osobowej rodziny. Zlokalizowana na parterze część dzienna mieści w sobie przestronny pokój dzienny z jadalnią, kuchnię, spiżarnię, gabinet, wc. Na poddaszu znajdują się trzy sypialnie, łazienka i garderoba. Dom posiada piwnicę, w której mieści się kotłownia oraz pomieszczenia gospodarcze. Prosta bryła z dwuspadowym dachem czyni dom łatwym w realizacji i tanim w użytkowaniu. Dom zaprojektowany w technologii Multi-Comfort z zastosowaniem produktów marki Saint-Gobain łączy unikalne właściwości produktów z rozsądną ceną. Standard...

Sytuacje

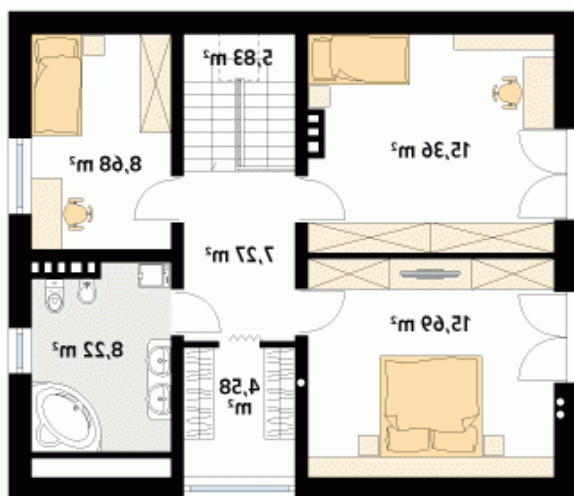


Rzuty

Piwnica 75.62 m²

schody	5.06 m ²
korytarz/komunikacja	11.00 m ²
pomieszczenie gospodarcze	40.76 m ²
kotłownia	18.80 m ²


Parter 69.44 m²

wiatrołap	2.97 m ²
hol	8.47 m ²
kuchnia	10.84 m ²
spizarnia	3.01 m ²
salon/jadalnia	27.70 m ²
pokój	11.48 m ²
garderoba	2.05 m ²
łazienka	2.92 m ²

Rzuty

Poddasze 65.63 m²

hol	7.27 m ²
garderoba	4.58 m ²
pokój	15.69 m ²
pokój	15.36 m ²
łazienka	8.68 m ²
schody	8.22 m ²