

Podstawowe informacje



Dane techniczne projektu

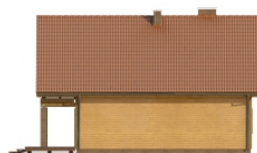
Całkowita powierzchnia	201.02 m²
Powierzchnia użytkowa	135.21 m²
Powierzchnia zabudowy	104.56 m²
Powierzchnia dachu	200 m²
Kubatura	632 m³
Wymiary budynku	11.03 x 9.48 m
Kąt nachylenia	40°
Wysokość budynku	8.52 m
Wymiary działki	23.03 x 18.98 m



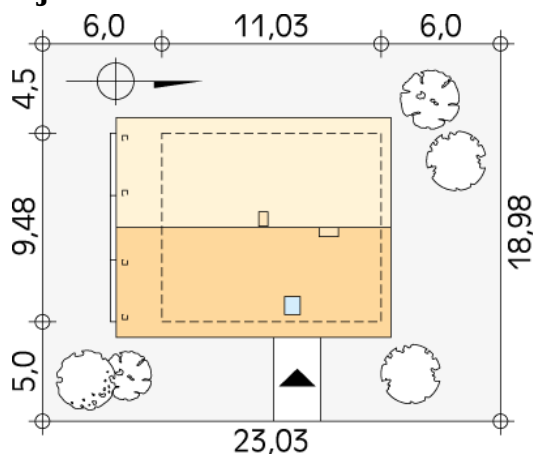
Opis projektu

Jednorodzinny dom, parterowy z użytkowym poddaszem, przeznaczony dla 4,5 - osobowej rodziny. Wyraźny podział na część dzienną na parterze i część nocną. Duży zadaszony taras. Dodatkowy pokój na parterze.

Elewacje



Sytuacje



DOBRY DOM
 ul. Wrzesława Romańczuka 6, 35-302 Rzeszów
 +48 17 852 52 30
 08:00 - 16:00

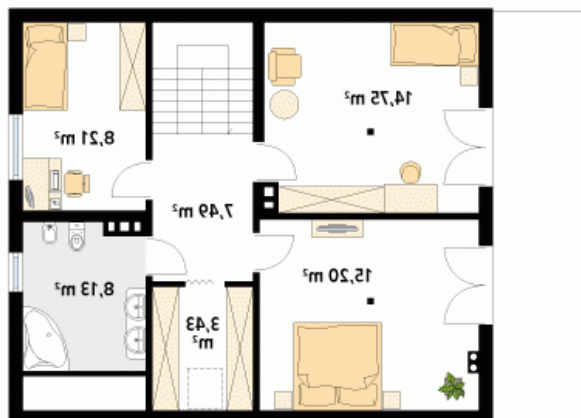
waldemar.kowalski@grupadobrydom.pl

Podane ceny nie stanowią oferty handlowej w rozumieniu art. 66 par. 1 Kodeksu Cywilnego

Rzuty

Parter 77.87 m²

wiatrołap	4.34 m ²
hol	6.76 m ²
kuchnia	10.50 m ²
spizarnia	1.98 m ²
salon	27.70 m ²
wc	1.28 m ²
pokój	11.56 m ²
kotłownia	7.42 m ²
schody	6.33 m ²


Poddasze 57.34 m²

hol	7.52 m ²
sypialnia	15.27 m ²
sypialnia	14.77 m ²
sypialnia	8.21 m ²
łazienka	8.14 m ²
garderoba	3.43 m ²