

Podstawowe informacje



Dane techniczne projektu

Całkowita powierzchnia	210.96 m²
Powierzchnia użytkowa	137.53 m²
Powierzchnia zabudowy	107.91 m²
Powierzchnia dachu	176 m²
Kubatura	680 m³
Wymiary budynku	11.74 x 9.64 m
Kąt nachylenia	40°
Wysokość budynku	8.38 m
Wymiary działki	19.74 x 19.49 m



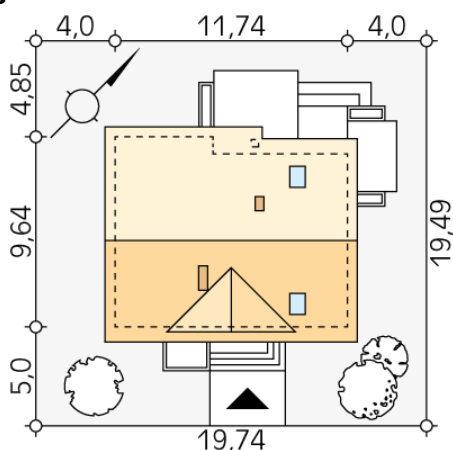
Opis projektu

Jednorodzinny budynek mieszkalny, parterowy z użytkowym poddaszem. Funkcjonalny i optymalny układ pomieszczeń zapewnia komfort użytkowania nawet 5-osobowej rodzinie. Na parterze obok części dziennej - salonu, jadalni, kuchni ze spiżarnią, zaprojektowano dwa dodatkowe pokoje, które mogą być wykorzystywane jako gabinety lub sypialnie. Na poddaszu przewidziano dwie sypialnie oraz apartament gospodarzy: sypialnia, garderoba, osobna łazienka.

Elewacje



Sytuacje



DOBRY DOM
 ul. Wrzesława Romańczuka 6, 35-302 Rzeszów
 +48 17 852 52 30
 08:00 - 16:00

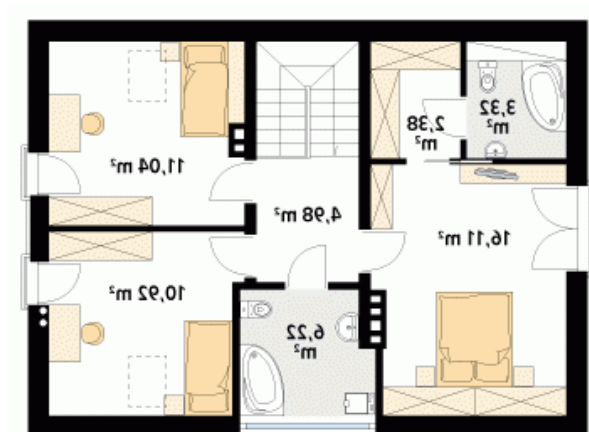
waldemar.kowalski@grupadobrydom.pl

Podane ceny nie stanowią oferty handlowej w rozumieniu art. 66 par. 1 Kodeksu Cywilnego

Rzuty

Parter 82.56 m²

wiatrołap	4.19 m ²
kotłownia	7.78 m ²
korytarz/komunikacja	10.71 m ²
łazienka	2.92 m ²
pokój	8.56 m ²
pokój	11.14 m ²
salon/jadalnia	21.77 m ²
kuchnia	7.74 m ²
spizarnia	2.07 m ²
schody	5.68 m ²


Poddasze 54.97 m²

hol	4.98 m ²
sypialnia	11.04 m ²
sypialnia	10.92 m ²
łazienka	6.22 m ²
sypialnia	16.11 m ²
garderoba	2.38 m ²
łazienka	3.32 m ²