

Podstawowe informacje



Dane techniczne projektu

Powierzchnia użytkowa	130.70 m²
Powierzchnia zabudowy	163.50 m²
Powierzchnia dachu	132.50 m²
Wymiary budynku	6.68 x 13.60 m
Kąt nachylenia	45°
Wysokość budynku	10.26 m
Wymiary działki	10.68 x 21.60 m

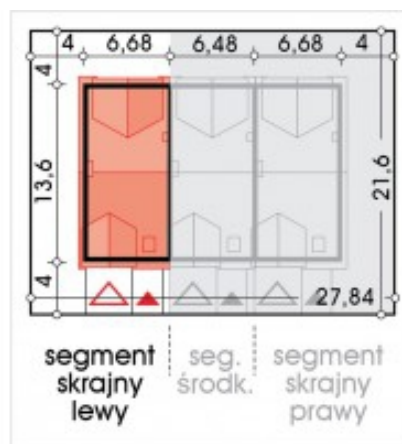
Opis projektu

Poszerzona wersja projektu Hubert zabudowie szeregowej lub bliźniaczej, z wbudowanym garażem, dla rodziny 3-5 osobowej. Parter to garaż i strefa dzienna której przestrzonnosc podkreśla połączenie (poprzez barek) z otwartą kuchnią oraz atrakcyjnie przeszklone wyjście na dwa tarasy, które harmonijnie łączy dom z ogrodem. Układu pomieszczeń, zaproponowany na poddaszu to: duża łazienka, dwie mniejsze sypialnie z wyjściem na balkon oraz sypialnia rodziców, która ma możliwość wydzielenia osobnej garderoby. Wygodny dostęp do poddasza daje możliwość wykorzystania go jako d...

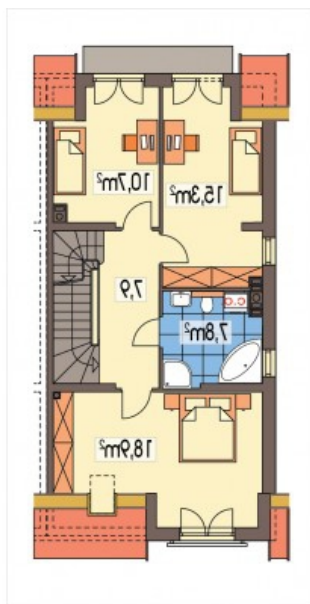
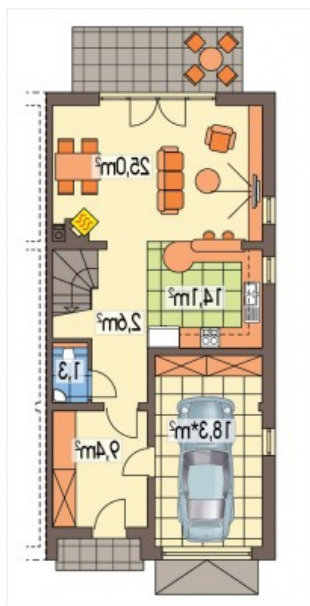
Przekrój



Sytuacje



Rzuty



Rzuty

