

## Podstawowe informacje



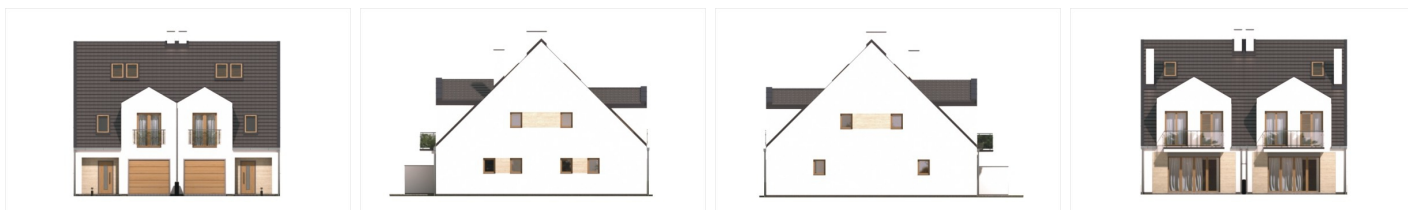
## Dane techniczne projektu

<b>Powierzchnia użytkowa</b>	<b>261.40 m<sup>2</sup></b>
<b>Powierzchnia zabudowy</b>	<b>327 m<sup>2</sup></b>
<b>Powierzchnia dachu</b>	<b>265 m<sup>2</sup></b>
<b>Wymiary budynku</b>	<b>6.68 x 13.60 m</b>
<b>Kąt nachylenia</b>	<b>45°</b>
<b>Wysokość budynku</b>	<b>10.26 m</b>
<b>Wymiary działki</b>	<b>21.36 x 21.60 m</b>

## Opis projektu

Zestawienie segmentów projektu Hubert 2 w układzie bliźniaczym. Projekt Hubert 2 z wbudowanym garażem, dla rodziny 3-5 osobowej. Parter to garaż i strefa dzienna której przestronność podkreśla połączenie (poprzez barek) z otwartą kuchnią oraz atrakcyjnie przeszklone wyjście na dwa tarasy, które harmonijnie łączy dom z ogrodem. Układu pomieszczeń, zaproponowany na poddaszu to: duża łazienka, dwie mniejsze sypialnie z wyjściem na balkon oraz sypialnia rodziców, która ma możliwość wydzielenia osobnej garderoby. Wygodny dostęp do poddasza daje możliwość wykorzy...

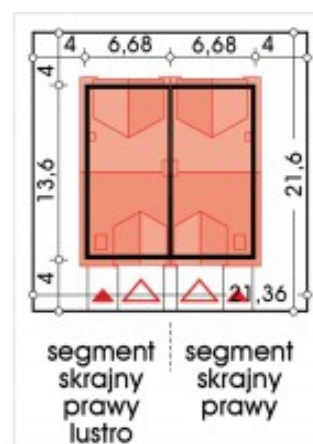
## Elewacje

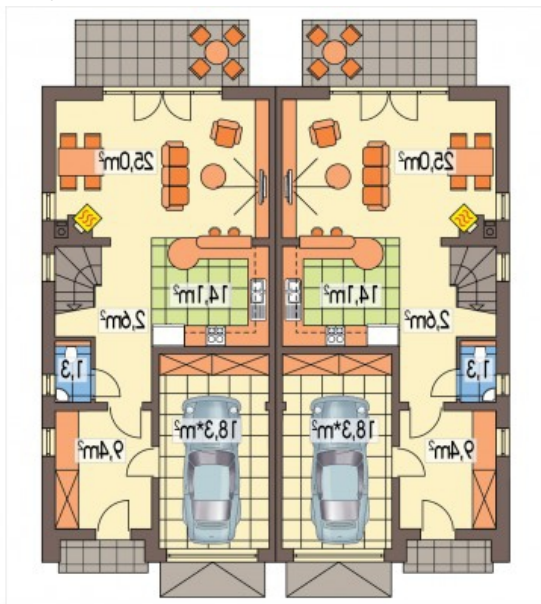


## Przekrój



## Sytuacje



**Rzuty**

**Rzuty**

