

Podstawowe informacje



Dane techniczne projektu

Całkowita powierzchnia	197.80 m²
Powierzchnia użytkowa	198.09 m²
Wymiary budynku	16.85 x 17.20 m
Kąt nachylenia	25°
Wysokość budynku	8.32 m
Wymiary działki	23.85 x 25.20 m

Opis projektu

Projekt domu piętrowego HomeKONCEPT 59, wykonany w nowoczesnym stylu i technologii murowanej.

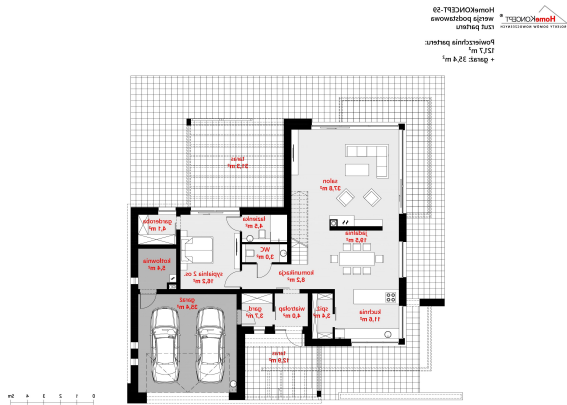
Elewacje



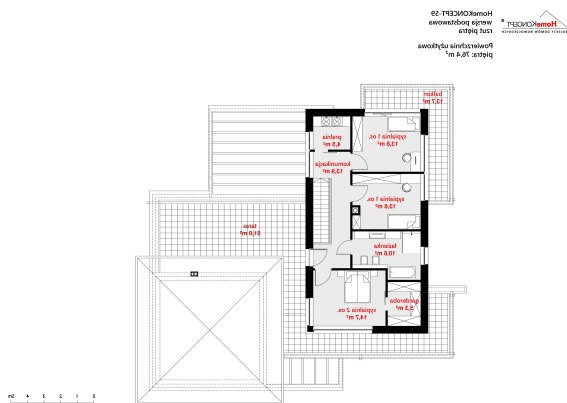
Sytuacje

HomeKONCEPT 59
wersja podstawowa
zagospodarowanie terenu



Rzuty

Parter 121.40 m²

Wiatrołap	4.00 m ²
Sypialnia 2-os.	16.20 m ²
Garderoba	4.10 m ²
Kotłownia	5.40 m ²
Garderoba	3.70 m ²
Spizarnia	3.40 m ²
Kuchnia	11.60 m ²
Jadalnia	19.50 m ²
Salon	37.80 m ²
Komunikacja	8.20 m ²
WC	3.00 m ²
Łazienka	4.50 m ²


Piętro 76.40 m²

Komunikacja	13.90 m ²
Sypialnia 2-os.	14.70 m ²
Garderoba	5.30 m ²
Łazienka	10.60 m ²
Sypialnia 1-os.	13.60 m ²
Sypialnia 2-os.	13.80 m ²
Pralnia	4.50 m ²