

Podstawowe informacje



Dane techniczne projektu

Powierzchnia użytkowa	94.31 m²
Powierzchnia zabudowy	78.85 m²
Powierzchnia dachu	71 m²
Kubatura	496.13 m³
Wymiary budynku	13.40 x 7.17 m
Kąt nachylenia	2.50°
Wysokość budynku	6.81 m
Wymiary działki	21.40 x 7.17 m

Opis projektu

HomeKONCEPT 52 S to projekt domu w zabudowie szeregowej, wyposażony w instalację solarną do podgrzewania wody użytkowej.

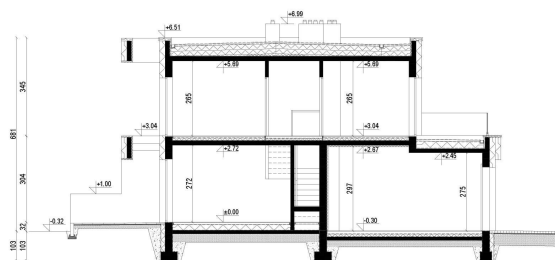
Elewacje



Przekrój

HomeKONCEPT
 PROJEKTY DOMÓW NOWOCZESNYCH

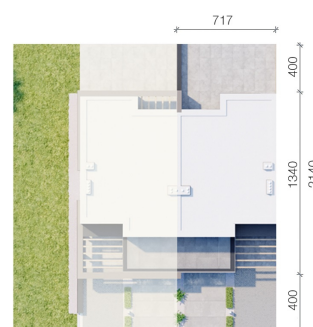
HomeKONCEPT-52 S
 wersja podstawowa
 przekrój B-B



Sytuacje

HomeKONCEPT
 PROJEKTY DOMÓW NOWOCZESNYCH

HomeKONCEPT-52 S
 zagospodarowanie terenu
 wersja podstawowa



Rzuty

