

Podstawowe informacje



Dane techniczne projektu

Powierzchnia użytkowa	94.31 m²
Powierzchnia zabudowy	78.85 m²
Powierzchnia dachu	71 m²
Kubatura	496.13 m³
Wymiary budynku	28.83 x 13.40 m
Kąt nachylenia	2.50°
Wysokość budynku	6.81 m
Wymiary działki	36.83 x 21.40 m

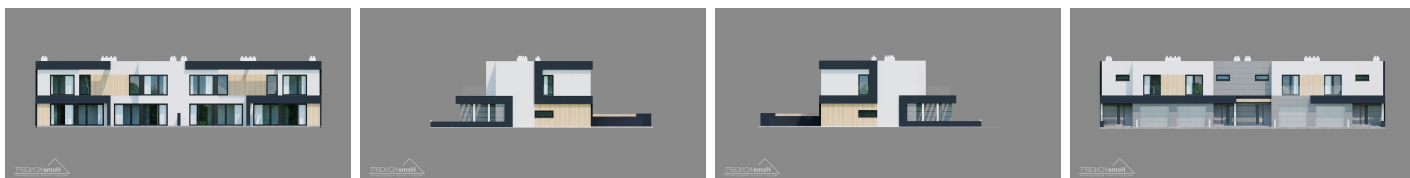


Opis projektu

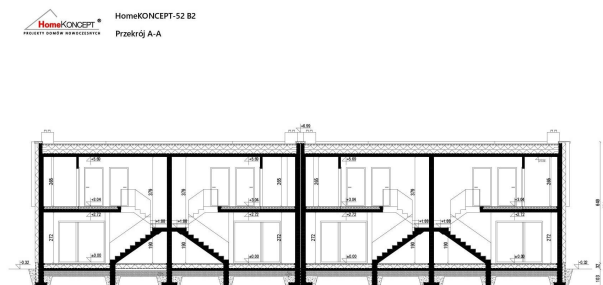
HomeKONCEPT 52 B2 to projekt nowoczesnego domu 4 lokalowego, przeznaczonego do zabudowy bliźniaczej. Jest to bardzo ciekawa propozycja dla deweloperów, realizujących osiedla mieszkaniowe. Atutem naszego projektu jest bardzo funkcjonalny układ pomieszczeń oraz interesująca i kompaktowa bryła. Budynek zaprojektowano z płaskim dachem, dzięki czemu wnętrza na piętrze są pozbawione skosów, co czyni je niezwykle ustawnymi. Modne wykończenie elewacji, bazujące na tynku w stonowanych barwach oraz dodatków z naturalnego drewna, zostało ozdobione interesującym belkowaniem.

<...

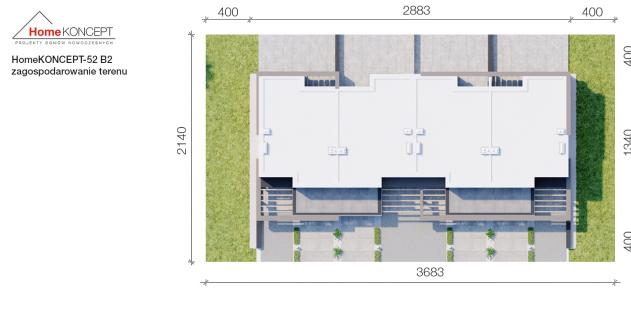
Elewacje



Przekrój



Sytuacje



Rzuty

