

## Podstawowe informacje



## Dane techniczne projektu

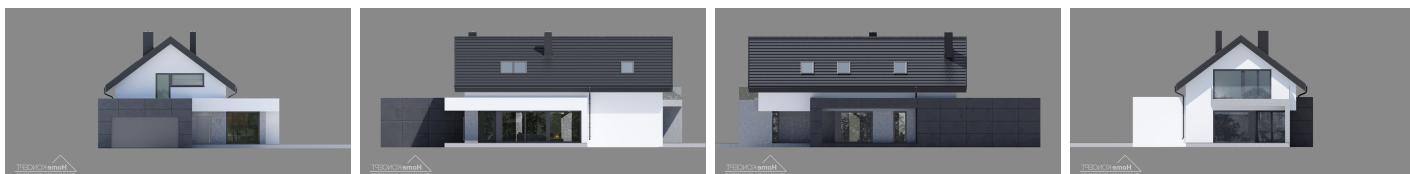
<b>Całkowita powierzchnia</b>	<b>333.75 m<sup>2</sup></b>
<b>Powierzchnia użytkowa</b>	<b>175.79 m<sup>2</sup></b>
<b>Powierzchnia zabudowy</b>	<b>188.73 m<sup>2</sup></b>
<b>Powierzchnia dachu</b>	<b>193 m<sup>2</sup></b>
<b>Kubatura</b>	<b>1 008 m<sup>3</sup></b>
<b>Wymiary budynku</b>	<b>20.95 x 12.90 m</b>
<b>Kąt nachylenia</b>	<b>37°</b>
<b>Wysokość budynku</b>	<b>8.28 m</b>
<b>Wymiary działki</b>	<b>29.45 x 19.30 m</b>



## Opis projektu

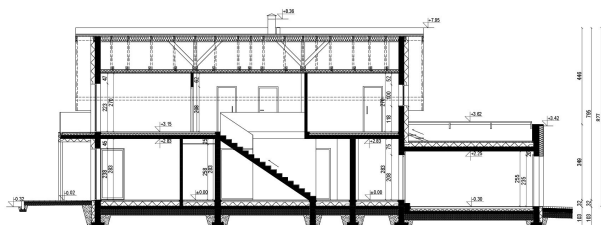
Projekt HomeKONCEPT 51 to interesująca propozycja domu parterowego z poddaszem użytkowym, przeznaczona dla osób poszukujących ponadczasowej i nowoczesnej architektury. Bryła budynku przyciąga uwagę prostą formą i harmonijnie zaprojektowanymi dodatkami. Wysunięty do przodu garaż został obudowany płytami elewacyjnymi, które pięknie komponują się z białoszarymi tynkami, stalową stolarką okienną i elegancką, płaską dachówką. Ozdobiony oryginalnym belkowaniem i panoramicznymi przeszkleniami salon łączy się z przestronnym tarasem wypoczynkowym. Jest on częściowo zadaszco...

## Elewacje



## Przekrój

HomeKONCEPT-51  
wersja podstawowa  
Przekrój A-A



## Sytuacje

HomeKONCEPT  
PROJEKTY DOMÓW NOWOCZESNYCH

HomeKONCEPT-51  
wersja podstawowa  
zagospodarowanie terenu



**Rzuty**

