

Podstawowe informacje



Dane techniczne projektu

Całkowita powierzchnia	199.34 m²
Powierzchnia użytkowa	124.52 m²
Powierzchnia zabudowy	199.34 m²
Powierzchnia dachu	261 m²
Kubatura	1 068 m³
Wymiary budynku	12.40 x 22.87 m
Kąt nachylenia	35°
Wysokość budynku	7.52 m
Wymiary działki	19.40 x 29.87 m



Opis projektu

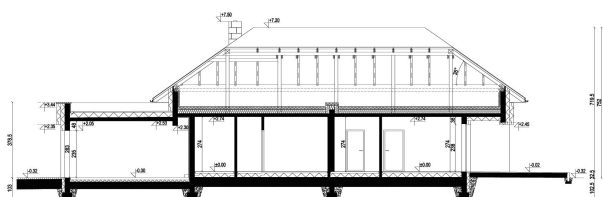
Projekt domu HomeKONCEPT 46 to doskonała propozycja dla właścicieli wąskich działek o szerokości 19,40 m, którzy pokochali nowoczesną stylistykę Pracowni HomeKONCEPT. Budynek wyróżnia stonowana kolorystyka elewacji zaprojektowana z wykorzystaniem tynku o strukturze betonu, który uzupełniono ciemniejszym tynkiem silikonowym. Całość kompozycji dopełnia bardzo elegancka płaska dachówka ceramiczna lub betonowa. Wysunięty do przodu garaż razem z ozdobnym, ażurowym belkowaniem tworzy ciekawą aranżację strefy wejściowej. W części ogrodowej do dyspozycji mieszkańców´...

Elewacje



Przekrój

HomeKONCEPT-46
wersja podstawowa
Przekrój BB



Sytuacje

HomeKONCEPT
PROJEKTY DOMÓW NOWOCZESNYCH
HomeKONCEPT-46
wersja podstawowa
zagospodarowanie terenu



Rzuty

