

Podstawowe informacje



Dane techniczne projektu

Całkowita powierzchnia	138.20 m²
Powierzchnia użytkowa	138.20 m²
Powierzchnia zabudowy	136.30 m²
Powierzchnia dachu	233.50 m²
Kubatura	535.40 m³
Kąt nachylenia	40°
Wysokość budynku	9.20 m
Wymiary działki	20.92 x 20.32 m



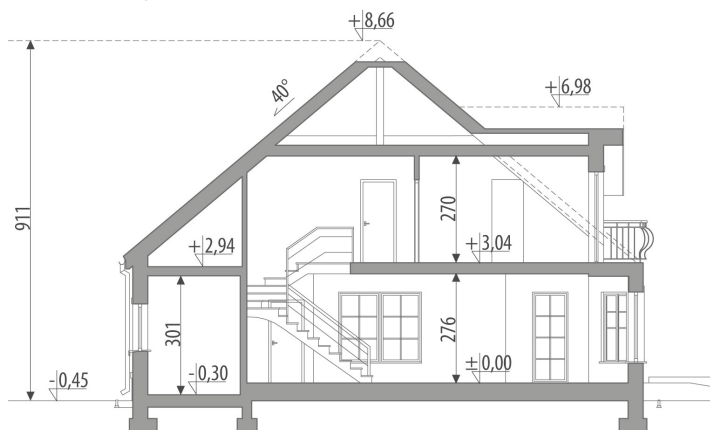
Opis projektu

Dom z poddaszem użytkowym, niepodpiwniczony, przeznaczony dla 4-5-osobowej rodziny. Na parterze znajduje się część dzienna z obszernym salonem połączonym z jadalnią i bezpośrednim dostępem do kuchni, część gospodarcza oraz gabinet. Jednostanowiskowy garaż dostępny jest poprzez wiatrołap. Na poddaszu zlokalizowano część nocną z trzema sypialniami i dużą łazienką. Na szczególną uwagę zasługuje fakt, że każda sypialnia posiada własną garderobę. Centralnie usytuowany kominek pozwala na wykonanie ogrzewania kominkowego. Istnieje wersja z dwustanowiskowym garażem - Hermiona II.

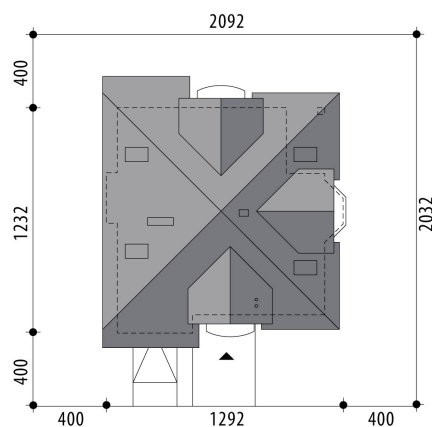
Elewacje

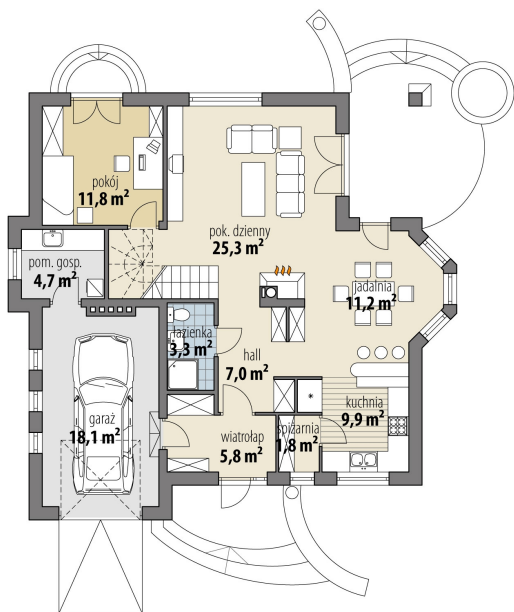


Przekrój

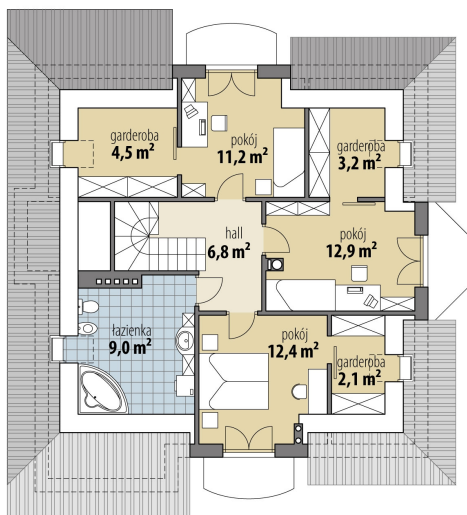


Sytuacje



Rzuty

Parter 76.10 m²

wiatrołap	5.80 m ²
garaż	18.10 m ²
hall	7.00 m ²
spizarnia	1.80 m ²
kuchnia	9.90 m ²
jadalnia	11.20 m ²
pok. dzienny	25.30 m ²
pokój	11.80 m ²
łazienka	3.30 m ²
pom. gosp.	4.70 m ²


Poddasze 62.10 m²

hall	6.80 m ²
pokój	12.40 m ²
garderoba	2.10 m ²
pokój	12.90 m ²
garderoba	3.20 m ²
pokój	11.20 m ²
garderoba	4.50 m ²
łazienka	9.00 m ²