

Podstawowe informacje



Dane techniczne projektu

Całkowita powierzchnia	209.40 m²
Powierzchnia użytkowa	136.40 m²
Powierzchnia zabudowy	158.30 m²
Powierzchnia dachu	269.80 m²
Kubatura	597 m³
Wymiary budynku	17.45 x 9.90 m
Kąt nachylenia	40°
Wysokość budynku	8.50 m
Wymiary działki	25.45 x 17.90 m



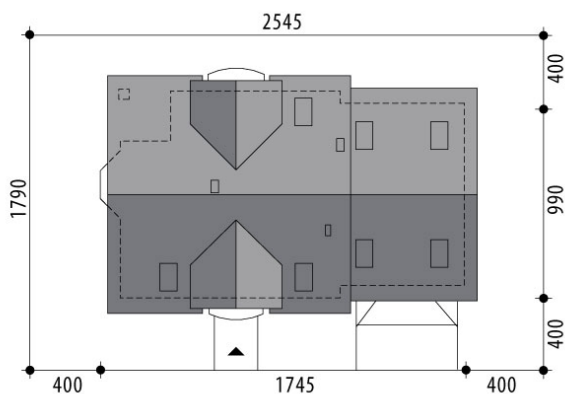
Opis projektu

Dom z użytkowym poddaszem, niepodpiwniczony, przeznaczony dla 4-5 osobowej rodziny. Na parterze znajduje się część gospodarcza (garderoba, pom. gospodarcze), część ogólna z kuchnią, jadalnią i obszernym pokojem dziennym oraz gabinet z osobnym wejściem z zewnątrz. Na poddaszu znajdują się trzy sypialnie z ogólnodostępną łazienką oraz strych, który można zaadaptować na dodatkowy pokój. W ramach adaptacji można wydzielić zamkniętą kuchnię. Projekt dostępny w wersji z garażem jednostanowiskowym Helike Nowa II oraz bez garażu Helike Nowa, oraz w wersjach z innym układem...

Elewacje



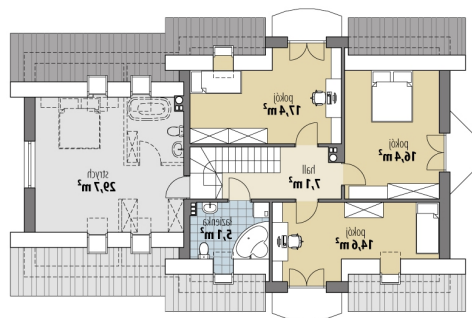
Sytuacje



Rzuty

Parter 119.10 m²

Wiatrołap	4.10 m ²
Pom. gosp.	10.20 m ²
Hall	8.00 m ²
Pok. dzienny + jadalnia	30.40 m ²
Kuchnia	10.80 m ²
Gabinet	11.20 m ²
Garderoba	3.30 m ²
Łazienka	4.70 m ²
Spizarnia	3.30 m ²
Garaż	33.10 m ²


Poddasze 90.30 m²

Hall	7.10 m ²
Pokój	14.60 m ²
Pokój	16.40 m ²
Pokój	17.40 m ²
Łazienka	5.10 m ²
Strych	29.70 m ²