

## Podstawowe informacje



## Dane techniczne projektu

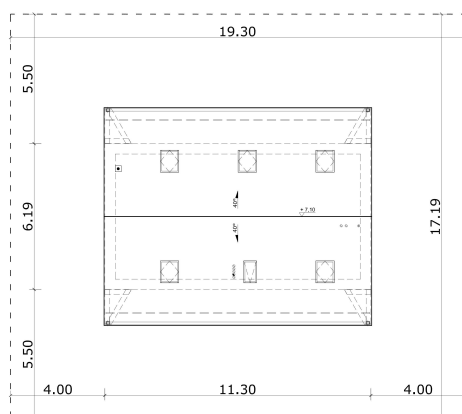
<b>Powierzchnia użytkowa</b>	<b>86.75 m<sup>2</sup></b>
<b>Powierzchnia zabudowy</b>	<b>70 m<sup>2</sup></b>
<b>Powierzchnia dachu</b>	<b>135.60 m<sup>2</sup></b>
<b>Kubatura</b>	<b>583.30 m<sup>3</sup></b>
<b>Wymiary budynku</b>	<b>11.30 x 6.19 m</b>
<b>Kąt nachylenia</b>	<b>40°</b>
<b>Wysokość budynku</b>	<b>7.57 m</b>
<b>Wymiary działki</b>	<b>19.30 x 17.19 m</b>

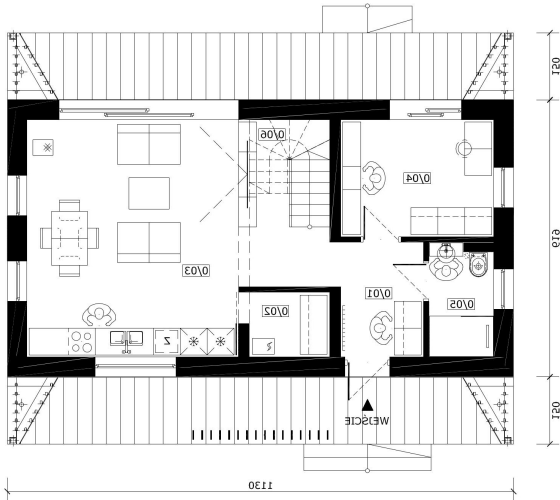


## Opis projektu

Samodzielny, wolnostojący budynek w technologii murowanej na rzucie prostokąta, przekryty dachem dwuspadowym. Oryginalna forma to połączenie dwóch kontrastujących stylów łącząca tradycyjne dachy okapowe ze współczesnymi trendami bezokapowymi. Zabieg ten pozwolił na uzyskanie przekrycia dwóch tarasów części wejściowej i wypoczynkowej w głównej bryle budynku bez potrzeby stosowania dodatkowych elementów takich jak pergole, markizy i parasole. GROT to strzał w dziesiątkę dla wszystkich, którzy cenią sobie funkcjonalność połączoną z ekonom...

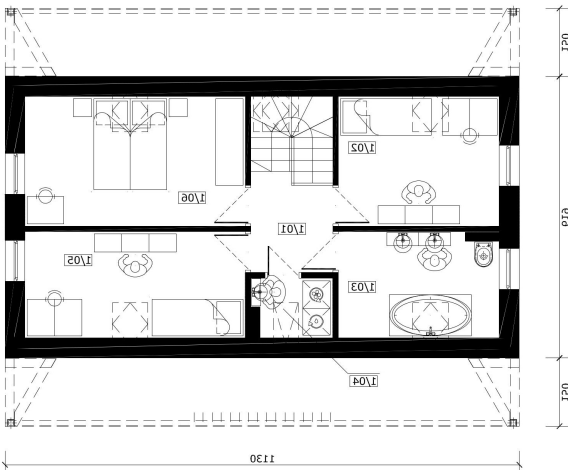
## Sytuacje



**Rzuty**


ZESTAWIENIE POWIERZCHNI PARTERU

NR. POM.	POS.	POZ.	m <sup>2</sup>
0101	Komunikacja	+/- 0,00	104,82
0102	Łazienka (b.j.)	+/- 0,00	100,21
0103	Pok. Dzieńny-Aneks	+/- 0,00	108,76
0104	Gabinet	+/- 0,00	108,78
0105	Łazienka	+/- 0,00	100,20
0106	Ki. sypialniana	+/- 0,00	103,28



ZESTAWIENIE POWIERZCHNI PODDASZA

NR. POM.	POS.	POZ.	m <sup>2</sup>
1101	Komunikacja	+ 2,98	100,88
1102	Pokoł	+ 2,98	100,88
1103	Łazienka	+ 2,98	100,23
1104	Pielnia	+ 2,98	11,00
1105	Pokoł	+ 2,98	11,00
1106	Pokoł	+ 2,98	11,28