

Podstawowe informacje



Dane techniczne projektu

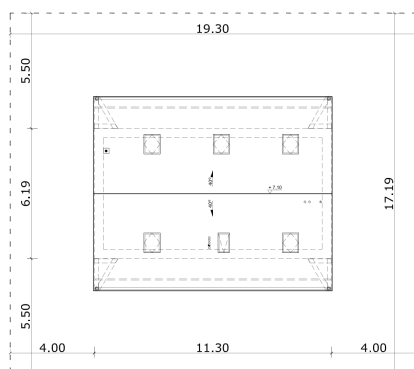
Powierzchnia użytkowa	87.82 m²
Powierzchnia zabudowy	70 m²
Powierzchnia dachu	135.60 m²
Kubatura	596.60 m³
Wymiary budynku	11.30 x 6.19 m
Kąt nachylenia	40°
Wysokość budynku	7.67 m
Wymiary działki	19.30 x 17.19 m

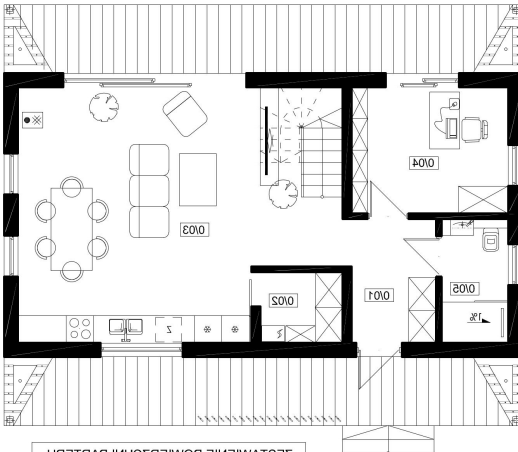


Opis projektu

Samodzielny, wolnostojący budynek w technologii drewnianej szkieletowej na rzucie prostokąta, przekryty dachem dwuspadowym. Oryginalna forma to połączenie dwóch kontrastujących stylów łącząca tradycyjne dachy okapowe ze współczesnymi trendami bezokapowymi. Zabieg ten pozwolił na uzyskanie przekrycia dwóch tarasów części wejściowej i wypoczynkowej w głównej bryle budynku bez potrzeby stosowania dodatkowych elementów takich jak pergole, markizy i parasole. GROT to strzał w dziesiątkę dla wszystkich, którzy cenią sobie funkcjonalność połą...

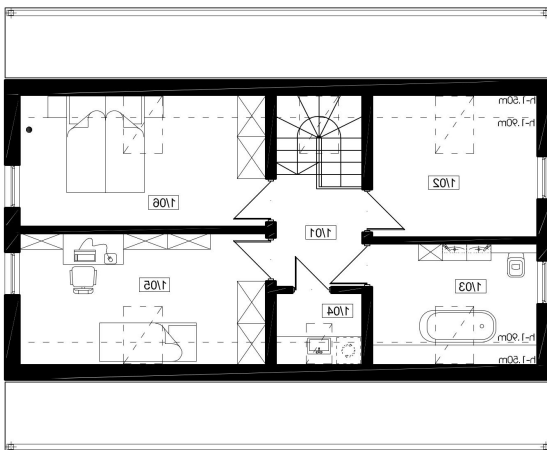
Sytuacje



Rzuty


ZESTAWIENIE POWIERZCHNI PARTERU

0101	komunikacja	+/- 0.00	002
0102	szklarnia	+/- 0.00	002
0103	pokój dzienny+aneks	+/- 0.00	032
0104	łazienka	+/- 0.00	008
0105	łazienka	+/- 0.00	003
0106	łazienka	+/- 0.00	003



ZESTAWIENIE POWIERZCHNI PODDASZA

1101	komunikacja	+ 2.98	003
1102	łazienka	+ 2.98	010
1103	łazienka	+ 2.98	008
1104	łazienka	+ 2.98	002
1105	pokój	+ 2.98	013
1106	pokój	+ 2.98	013