

## Podstawowe informacje



## Dane techniczne projektu

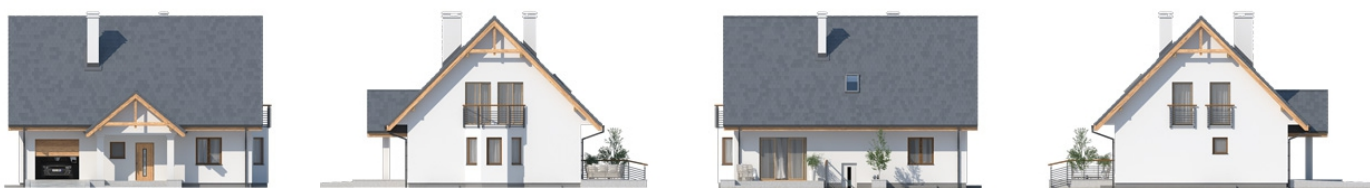
<b>Całkowita powierzchnia</b>	<b>367.80 m<sup>2</sup></b>
<b>Powierzchnia użytkowa</b>	<b>145.10 m<sup>2</sup></b>
<b>Powierzchnia zabudowy</b>	<b>127 m<sup>2</sup></b>
<b>Powierzchnia dachu</b>	<b>241 m<sup>2</sup></b>
<b>Kubatura</b>	<b>950 m<sup>3</sup></b>
<b>Wymiary budynku</b>	<b>13.85 x 11.02 m</b>
<b>Kąt nachylenia</b>	<b>45°</b>
<b>Wysokość budynku</b>	<b>9.66 m</b>
<b>Wymiary działki</b>	<b>21.85 x 20.02 m</b>



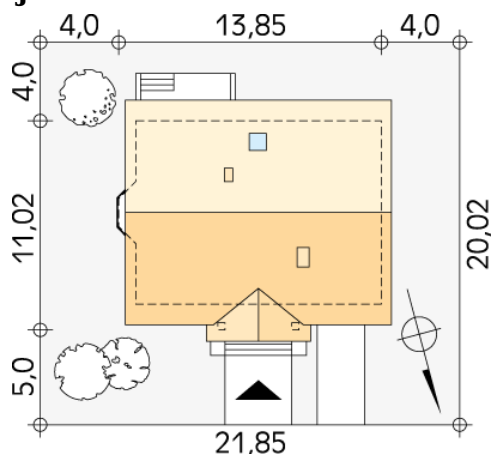
## Opis projektu

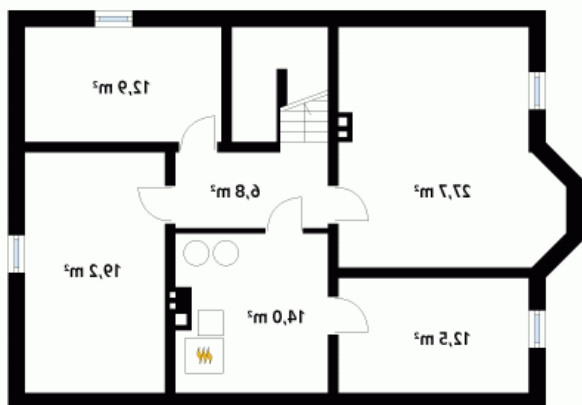
Jednorodzinny budynek mieszkalny, parterowy z użytkowym poddaszem, podpiwniczony, przeznaczony dla 4-osobowej rodziny. Jest to dom o prostej, klasycznej bryle, przykryty dwuspadowym dachem. Podział kondygnacji pociąga za sobą wyraźny podział stref życia - na część dzienną, nocną i gospodarczą.

## Elewacje



## Sytuacje

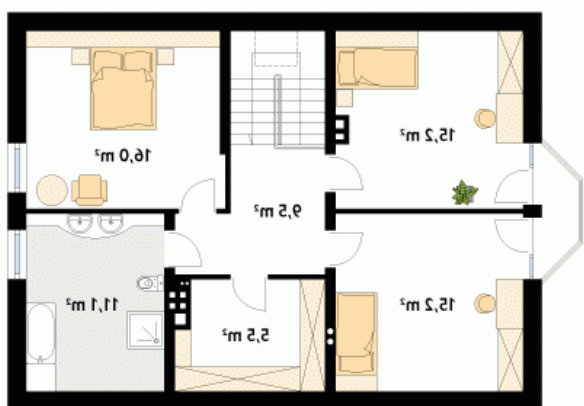


**Rzuty**

**Piwnica 93.10 m<sup>2</sup>**

korytarz/komunikacja	6.80 m <sup>2</sup>
kotłownia	14.00 m <sup>2</sup>
pomieszczenie gospodarcze	12.50 m <sup>2</sup>
pomieszczenie gospodarcze	27.70 m <sup>2</sup>
pomieszczenie gospodarcze	12.90 m <sup>2</sup>
pomieszczenie gospodarcze	19.20 m <sup>2</sup>


**Parter 91.80 m<sup>2</sup>**

wiatrołap	5.40 m <sup>2</sup>
hol	11.30 m <sup>2</sup>
kuchnia	10.50 m <sup>2</sup>
spizarnia	2.00 m <sup>2</sup>
salon	27.70 m <sup>2</sup>
pokój	12.90 m <sup>2</sup>
łazienka	2.80 m <sup>2</sup>
garaż	19.20 m <sup>2</sup>

**Rzuty**

**Poddasze 72.50 m<sup>2</sup>**

korytarz/komunikacja	9.50 m <sup>2</sup>
garderoba	5.50 m <sup>2</sup>
sypialnia	15.20 m <sup>2</sup>
sypialnia	15.20 m <sup>2</sup>
sypialnia	16.00 m <sup>2</sup>
łazienka	11.10 m <sup>2</sup>