

## Podstawowe informacje



## Dane techniczne projektu

<b>Całkowita powierzchnia</b>	<b>367.80 m<sup>2</sup></b>
<b>Powierzchnia użytkowa</b>	<b>163.60 m<sup>2</sup></b>
<b>Powierzchnia zabudowy</b>	<b>127 m<sup>2</sup></b>
<b>Powierzchnia dachu</b>	<b>242 m<sup>2</sup></b>
<b>Kubatura</b>	<b>950 m<sup>3</sup></b>
<b>Wymiary budynku</b>	<b>13.85 x 11.02 m</b>
<b>Kąt nachylenia</b>	<b>45°</b>
<b>Wysokość budynku</b>	<b>9.66 m</b>
<b>Wymiary działki</b>	<b>21.85 x 20.02 m</b>



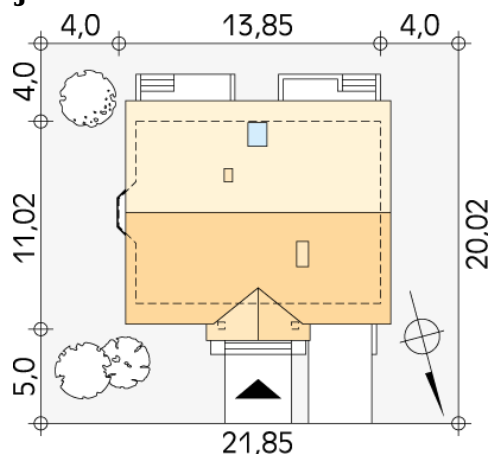
## Opis projektu

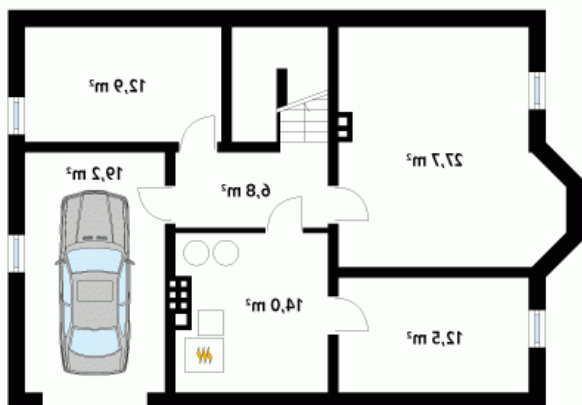
Mały, wielofunkcyjny dom dwurodzinny. W piwnicy zaprojektowano garaż oraz wiele pomieszczeń gospodarczych. Kotłownia może być przeznaczona na paliwo stałe, jak też na inne nośniki energii. Na parterze znajdziemy małe mieszkanie z oddzielną sypialnią oraz pokój dzienny wraz z aneksem kuchennym i spiżarnią. Na poddaszu znajdują się trzy sypialnie i łazienka. Oddzielna komunikacja oraz rozdzielanie funkcji mieszkalnych pozwoli na bezkonfliktowe życie dwóm, a nawet trzem pokoleniom jednej rodziny.

## Elewacje

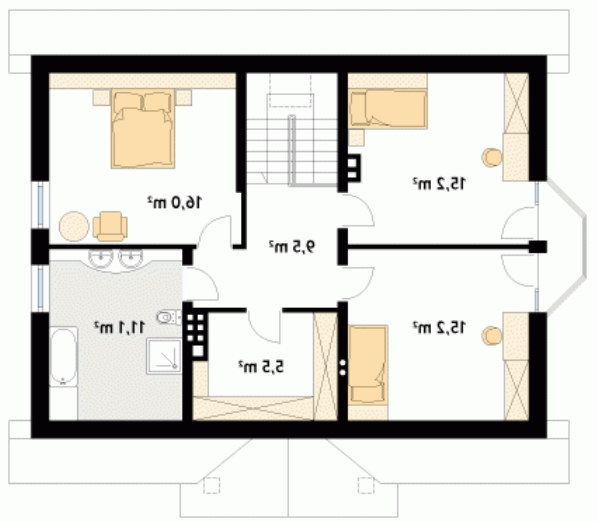


## Sytuacje



**Rzuty**

**Parter 91.10 m<sup>2</sup>**

wiatrołap	5.40 m <sup>2</sup>
korytarz/komunikacja	8.70 m <sup>2</sup>
kuchnia	10.50 m <sup>2</sup>
spizarnia	2.00 m <sup>2</sup>
pokój	27.70 m <sup>2</sup>
wc	1.90 m <sup>2</sup>
pokój	18.50 m <sup>2</sup>
łazienka	3.50 m <sup>2</sup>
pokój	12.90 m <sup>2</sup>

**Rzuty**

**Poddasze 72.50 m<sup>2</sup>**

korytarz/komunikacja	9.50 m <sup>2</sup>
garderoba	5.50 m <sup>2</sup>
pokój	15.20 m <sup>2</sup>
pokój	15.20 m <sup>2</sup>
pokój	16.00 m <sup>2</sup>
łazienka	11.10 m <sup>2</sup>