

Podstawowe informacje



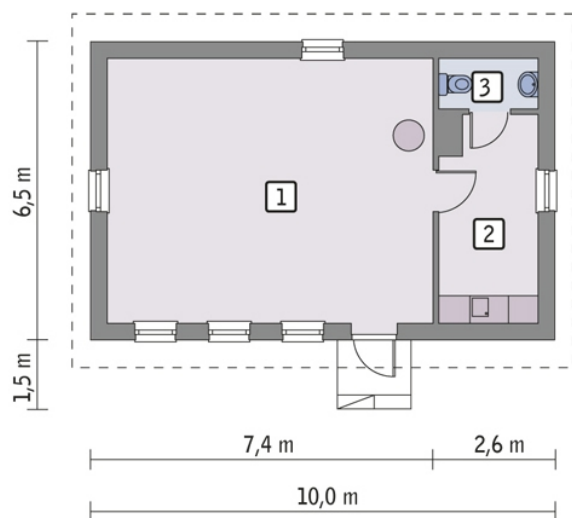
Dane techniczne projektu

Całkowita powierzchnia	52 m²
Powierzchnia użytkowa	52 m²
Powierzchnia zabudowy	65.32 m²
Kubatura	266.90 m³
Wymiary budynku	10 x 6.50 m
Kąt nachylenia	30°
Wysokość budynku	5.04 m



Opis projektu

Przestronny i funkcjonalny budynek gospodarczy z zapleczem sanitarnym, który idealnie uzupełni istniejącą zabudowę na działce. Doskonały także na działki rekreacyjne. Prosta bryła przykryta dwuspadowym dachem będzie pasować do każdego otoczenia.

Rzuty**Parter 52 m²****pom. gosp.**40.40 m²**pom. gosp.**9.30 m²**wc**2.30 m²