

## Podstawowe informacje



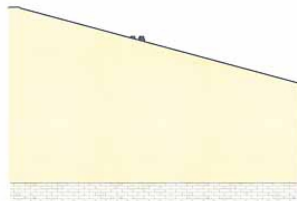
## Dane techniczne projektu

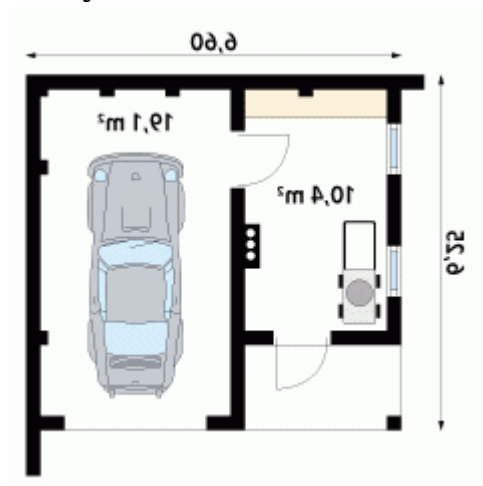
<b>Całkowita powierzchnia</b>	<b>37.40 m<sup>2</sup></b>
<b>Powierzchnia użytkowa</b>	<b>29.80 m<sup>2</sup></b>
<b>Powierzchnia zabudowy</b>	<b>37.40 m<sup>2</sup></b>
<b>Powierzchnia dachu</b>	<b>45.40 m<sup>2</sup></b>
<b>Kubatura</b>	<b>106 m<sup>3</sup></b>
<b>Kąt nachylenia</b>	<b>15°</b>
<b>Wysokość budynku</b>	<b>4.79 m</b>

## Opis projektu

Garaż jednostanowiskowy z pomieszczeniem gospodarczym. Istnieje możliwość usytuowania tylną i prawą ścianą po granicy działki.

## Elewacje



**Rzuty****Parter 29.50 m<sup>2</sup>**

garaż

19.10 m<sup>2</sup>

pomieszczenie gospodarcze

10.40 m<sup>2</sup>