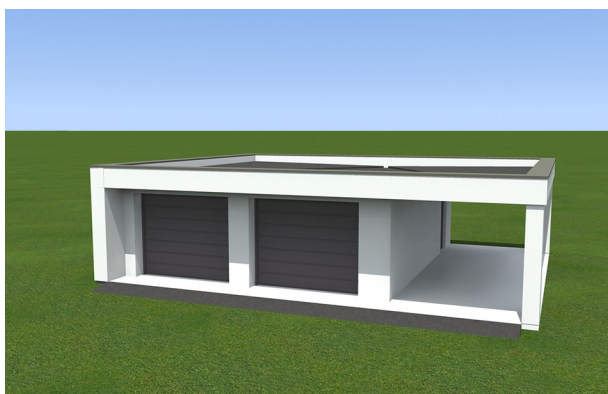


## Podstawowe informacje



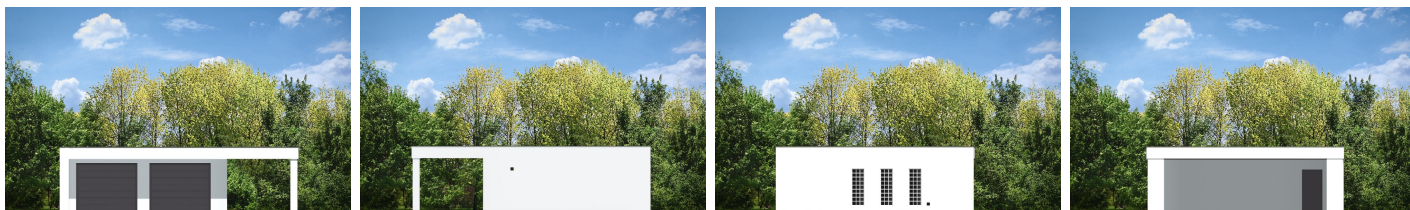
## Dane techniczne projektu

<b>Całkowita powierzchnia</b>	<b>73.30 m<sup>2</sup></b>
<b>Powierzchnia użytkowa</b>	<b>61.47 m<sup>2</sup></b>
<b>Powierzchnia zabudowy</b>	<b>73.30 m<sup>2</sup></b>
<b>Kubatura</b>	<b>340 m<sup>3</sup></b>
<b>Wymiary budynku</b>	<b>11.70 x 9.70 m</b>
<b>Kąt nachylenia</b>	<b>1°</b>
<b>Wysokość budynku</b>	<b>3.40 m</b>

## Opis projektu

Garaż dwustanowiskowy przykryty płaskim dachem z dodatkowym stanowiskiem pod wiatą.

## Elewacje



**Rzuty**