

## Podstawowe informacje



## Dane techniczne projektu

<b>Całkowita powierzchnia</b>	<b>192.58 m<sup>2</sup></b>
<b>Powierzchnia użytkowa</b>	<b>134.15 m<sup>2</sup></b>
<b>Powierzchnia zabudowy</b>	<b>148.48 m<sup>2</sup></b>
<b>Powierzchnia dachu</b>	<b>239.11 m<sup>2</sup></b>
<b>Kubatura</b>	<b>602 m<sup>3</sup></b>
<b>Wymiary budynku</b>	<b>14.74 x 11.04 m</b>
<b>Kąt nachylenia</b>	<b>40°</b>
<b>Wysokość budynku</b>	<b>8.14 m</b>
<b>Wymiary działki</b>	<b>21.74 x 19.04 m</b>

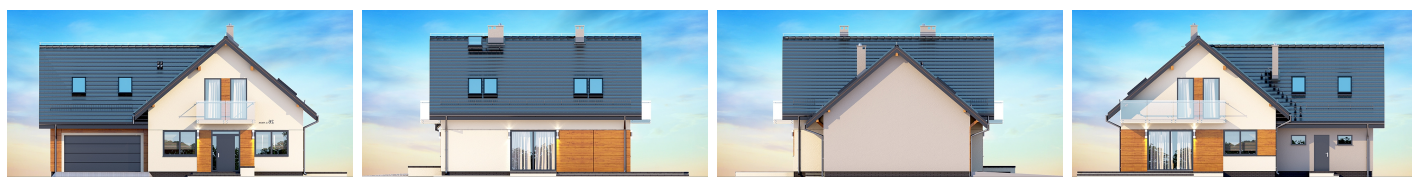


## Opis projektu

Galilea BIS 2M to funkcjonalny, piękny dom przeznaczony dla 3-6 osobowej rodziny o eleganckiej formie i współczesnej estetyce oraz prostej i taniej, dokładnie przemyślanej konstrukcji. Jest to dom parterowy z użytkowym poddaszem, niepodpiwniczony, z garażem dwustanowiskowym.

Na parterze zlokalizowana jest obszerna strefa dzienna składająca się z kuchni (która w zależności od potrzeb może być zamykana lub otwarta) jadalni oraz salonu otwartego na taras i ogród. Dzięki doświetleniu strefy dziennej zarówno od strony ogrodu jak i z boku dom nad...

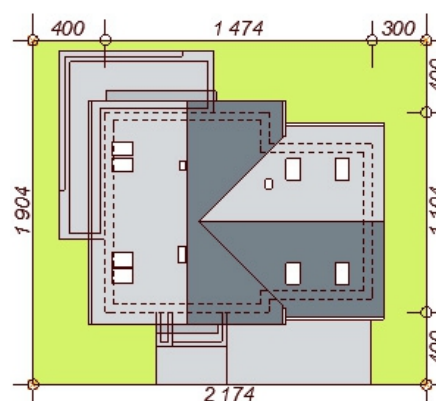
## Elewacje

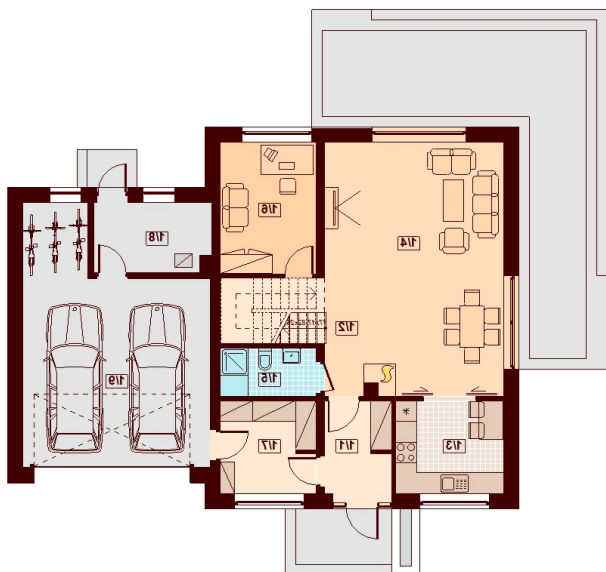


## Przekrój

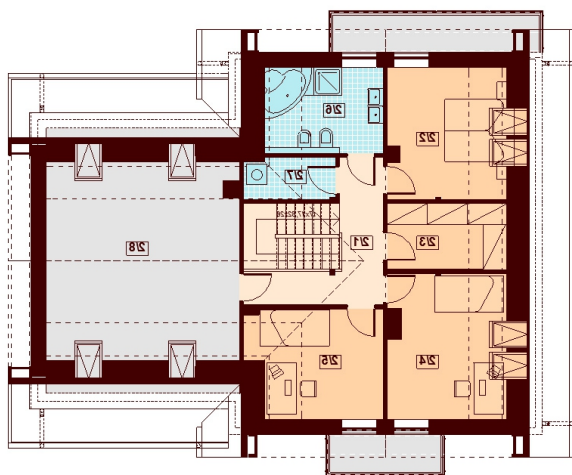


## Sytuacje



**Rzuty**

**Parter 113.20 m<sup>2</sup>**

Wiatrołap	5.02 m <sup>2</sup>
Hol	4.92 m <sup>2</sup>
Kuchnia	8.25 m <sup>2</sup>
Salon + jadalnia	33.67 m <sup>2</sup>
Łazienka	3.79 m <sup>2</sup>
Pokój / gabinet	10.38 m <sup>2</sup>
Garderoba / schowek	7.23 m <sup>2</sup>
Pom. gospodarcze	6.60 m <sup>2</sup>
Garaż	33.34 m <sup>2</sup>


**Poddasze 79.38 m<sup>2</sup>**

Komunikacja	8.13 m <sup>2</sup>
Pokój	10.52 m <sup>2</sup>
Garderoba	5.36 m <sup>2</sup>
Pokój	11.49 m <sup>2</sup>
Pokój	9.73 m <sup>2</sup>
Łazienka	6.97 m <sup>2</sup>
Pralnia / suszarnia	2.09 m <sup>2</sup>
Strych	25.09 m <sup>2</sup>