

## Podstawowe informacje



## Dane techniczne projektu

<b>Całkowita powierzchnia</b>	<b>206.40 m<sup>2</sup></b>
<b>Powierzchnia użytkowa</b>	<b>127.50 m<sup>2</sup></b>
<b>Powierzchnia zabudowy</b>	<b>115.10 m<sup>2</sup></b>
<b>Powierzchnia dachu</b>	<b>208 m<sup>2</sup></b>
<b>Kubatura</b>	<b>563.40 m<sup>3</sup></b>
<b>Kąt nachylenia</b>	<b>42°</b>
<b>Wysokość budynku</b>	<b>9.80 m</b>
<b>Wymiary działki</b>	<b>18.46 x 19.66 m</b>



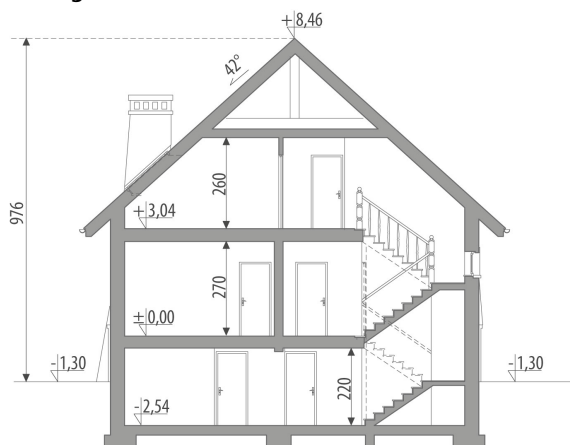
## Opis projektu

Dom z poddaszem użytkowym, podpiwniczony, przeznaczony dla 4-5 osobowej rodziny. W piwnicy zlokalizowano część gospodarczą: pralnię, kotłownię oraz pomieszczenia gospodarcze. Na parterze znajduje się część dzienna z wydzielonym salonem, jadalnią w bezpośrednim sąsiedztwie kuchni oraz gabinet. Na poddaszu zlokalizowano część nocną z trzema sypialniami i ogólnodostępną łazienką. Projekt dostępny w wersji z garażem jednostanowiskowym - Galaktyka I, w wersji z garażem dwustanowiskowym - Galaktyka II oraz wersji bez podpiwniczenia - Galaktyka III.

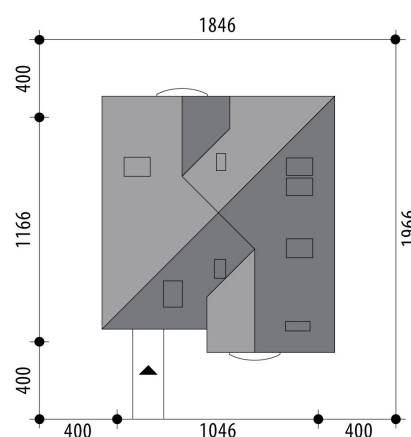
## Elewacje

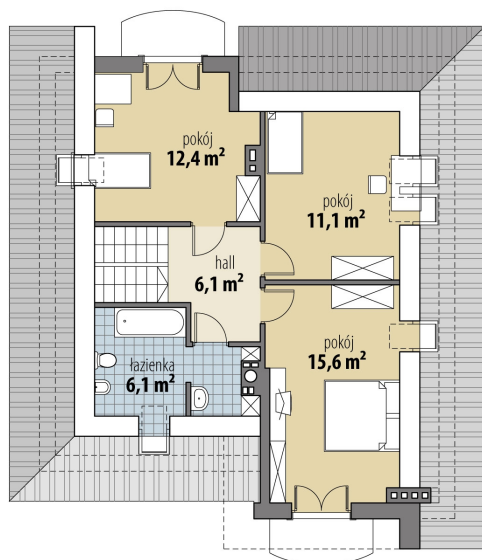


## Przekrój



## Sytuacje

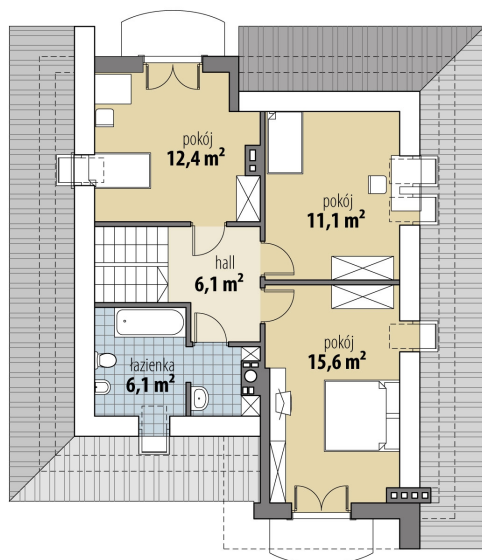


**Rzuty**

**Piwnica 78.90 m<sup>2</sup>**

hall	4.60 m <sup>2</sup>
kotłownia	13.30 m <sup>2</sup>
pom. gospodarcze	13.70 m <sup>2</sup>
komunikacja	5.00 m <sup>2</sup>
pralnia	7.20 m <sup>2</sup>
pom. gospodarcze	16.80 m <sup>2</sup>
pom. gospodarcze	18.30 m <sup>2</sup>


**Parter 76.20 m<sup>2</sup>**

wiatrołap	6.30 m <sup>2</sup>
hall	6.90 m <sup>2</sup>
łazienka	4.30 m <sup>2</sup>
kuchnia	10.10 m <sup>2</sup>
jadalnia	9.90 m <sup>2</sup>
pok. dzienny	20.40 m <sup>2</sup>
pokój	18.30 m <sup>2</sup>

**Rzuty****Poddasze 51.30 m<sup>2</sup>**

hall	6.10 m <sup>2</sup>
łazienka	6.10 m <sup>2</sup>
pokój	15.60 m <sup>2</sup>
pokój	11.10 m <sup>2</sup>
pokój	12.40 m <sup>2</sup>