

Podstawowe informacje



Dane techniczne projektu

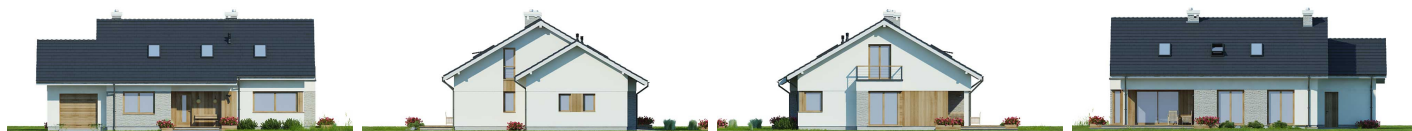
Całkowita powierzchnia	172.50 m²
Powierzchnia użytkowa	107.60 m²
Powierzchnia zabudowy	177.10 m²
Powierzchnia dachu	258.80 m²
Kubatura	608.70 m³
Kąt nachylenia	30°
Wysokość budynku	7.30 m
Wymiary działki	25.60 x 19.95 m



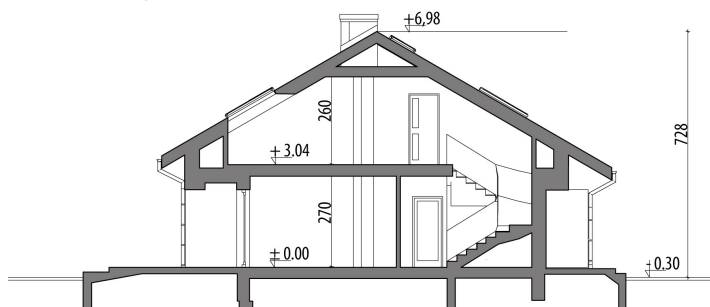
Opis projektu

Projekt domu z poddaszem do adaptacji, które można wykończyć w późniejszym czasie. Część dzienna na parterze obejmuje pokój dzienny, jadalnię, kuchnię ze spiżarnią oraz wc. Strefa gospodarcza to kotłownia i garaż. Strefa nocna domu to trzy sypialnie, łazienka oraz garderoba. Propozycja zaranżowania poddasza obejmuje dwa pokoje, garderobę, łazienkę i pralnię. Projekt dostępny w wersji bez poddasza - Flawia, w wersji z poddaszem i garażem - Flawia III oraz w wersjach bez poddasza i o mniejszej powierzchni użytkowej: bez garażu - Flawia Mała, oraz z garażem jednostanowiskowym - Flawia Mała II.

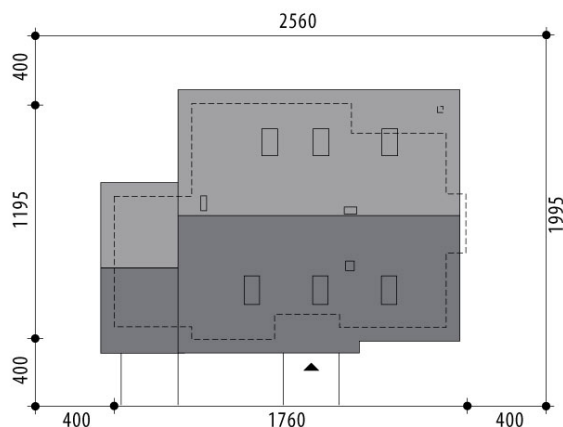
Elewacje

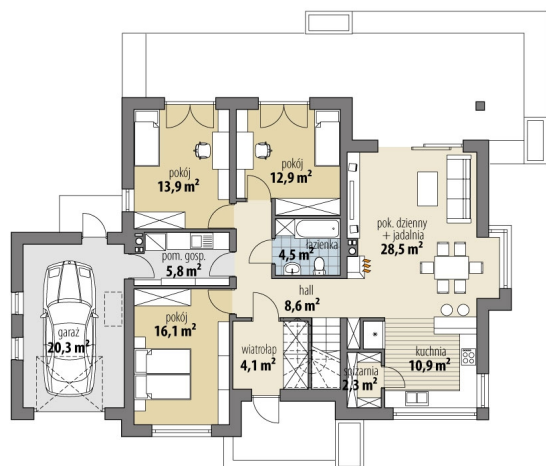


Przekrój



Sytuacje



Rzuty

Parter 107.60 m²

wiatrołap	4.10 m ²
pom. gosp.	5.80 m ²
garaż	20.30 m ²
hall	8.60 m ²
spizarnia	2.30 m ²
kuchnia	10.90 m ²
pok. dzienny + jadalnia	28.50 m ²
łazienka	4.50 m ²
pokój	12.90 m ²
pokój	13.90 m ²
pokój	16.10 m ²

Poddasze 64.90 m²

strych	64.90 m ²
--------	----------------------

