

Podstawowe informacje



Dane techniczne projektu

Całkowita powierzchnia	111.50 m²
Powierzchnia użytkowa	111.50 m²
Powierzchnia zabudowy	152 m²
Powierzchnia dachu	207.30 m²
Kubatura	325.20 m³
Kąt nachylenia	25°
Wysokość budynku	6.60 m
Wymiary działki	21.90 x 19.95 m

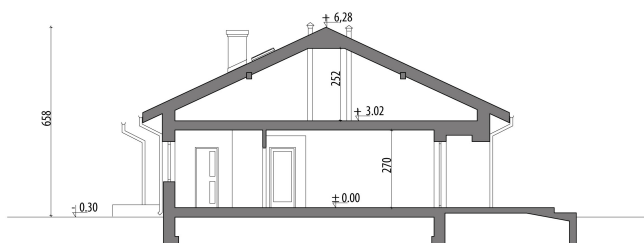
Opis projektu

Projekt parterowego domu z poddaszem nieużytkowym, które można w późniejszym czasie przystosować do zamieszkania. Część dzienna obejmuje pokój dzienny, jadalnię, kuchnię ze spiżarnią oraz wc. Tuż przy wiatrołapie zaprojektowano pom. gosp. Strefa nocna domu to trzy sypialnie, łazienka oraz garderoba. Projekt dostępny w wersji o mniejszej powierzchni użytkowej: bez garażu - Flawia Mała, oraz z garażem jednostanowiskowym - Flawia Mała II.

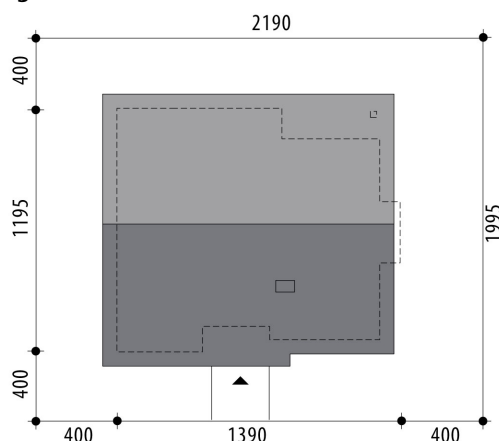
Elewacje

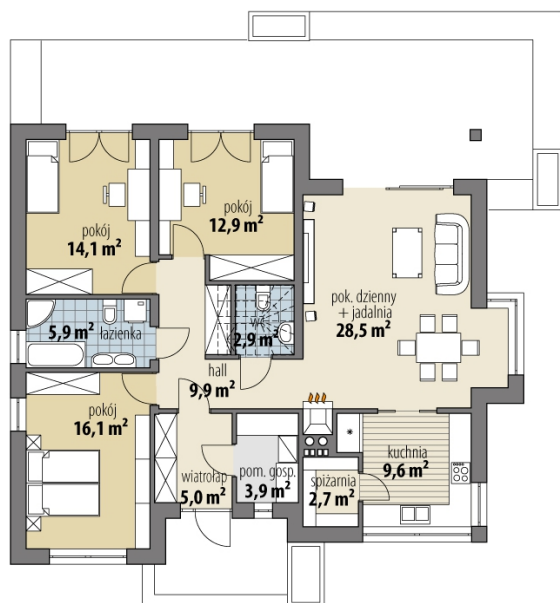


Przekrój



Sytuacje



Rzuty

Parter 111.50 m²

wiatrołap	5.00 m ²
łazienka	5.90 m ²
pokój	16.10 m ²
hall	9.90 m ²
pom. gosp.	3.90 m ²
spizarnia	2.70 m ²
kuchnia	9.60 m ²
pok. dzienny + jadalnia	28.50 m ²
wc	2.90 m ²
pokój	12.90 m ²
pokój	14.10 m ²