

Podstawowe informacje



Dane techniczne projektu

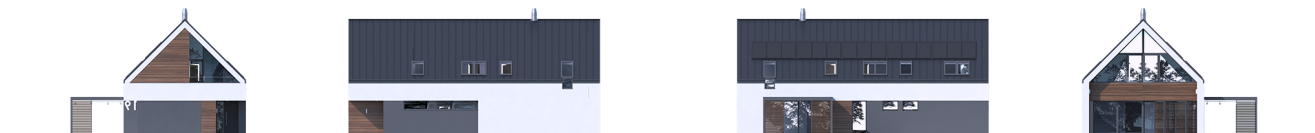
Całkowita powierzchnia	214.90 m²
Powierzchnia użytkowa	174.08 m²
Powierzchnia zabudowy	161.58 m²
Powierzchnia dachu	227 m²
Kubatura	708.58 m³
Wymiary budynku	9.20 x 18.90 m
Kąt nachylenia	45°
Wysokość budynku	8.78 m
Wymiary działki	17.20 x 26.90 m



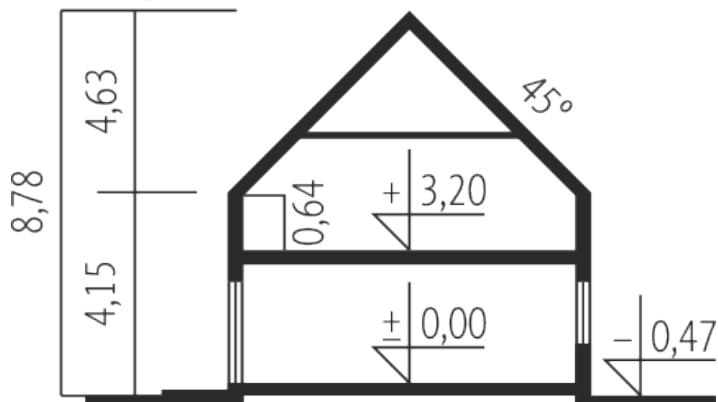
Opis projektu

EX 19 G2 ENERGO PLUS to nowoczesny dom, który czaruje ponadczasową, prostą formą. Dwuspadowy dach i klasyczna bryła tradycyjnej stodoły nawiązuje zarówno do aktualnych trendów w architekturze, jak i spełnia wymogi budownictwa energooszczędnego. W projekcie zadbano o czytelny układ pomieszczeń oraz optymalną porcję naturalnego światła, swobodnie wpadającego do środka przez witrażowe przeszklenia od strony ogrodu. Naturalne materiały detali na elewacji podkreślają elegancję domu. Ukryty na piętrze balkon i ocieniony, przytulny letni pokój na tarasie tworzą...

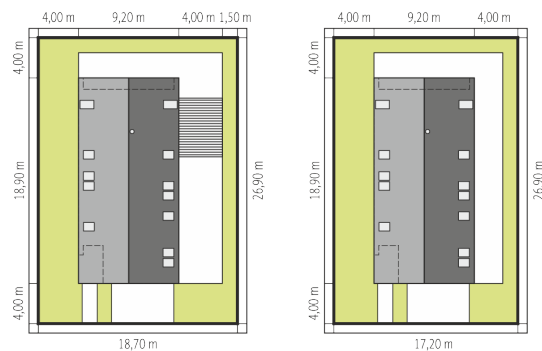
Elewacje



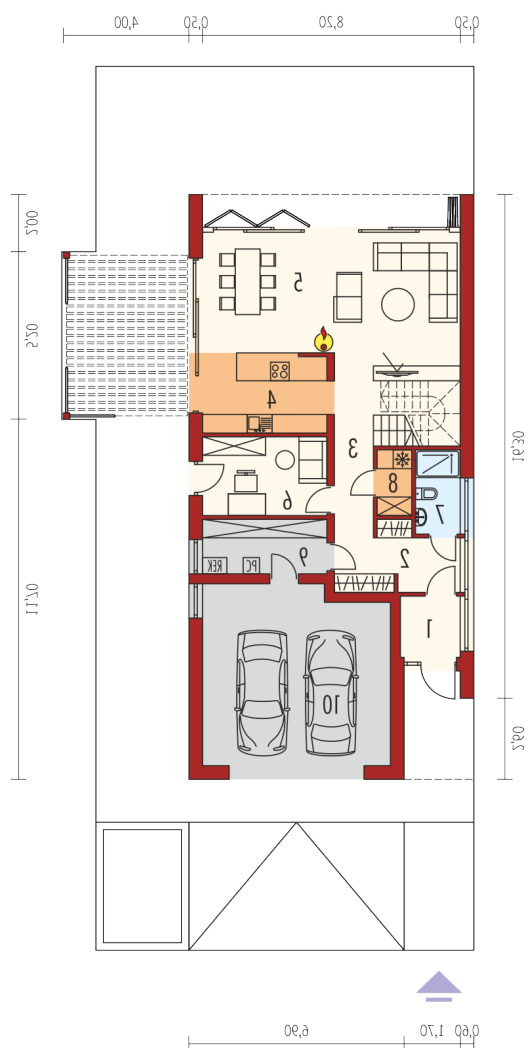
Przekrój



Sytuacje



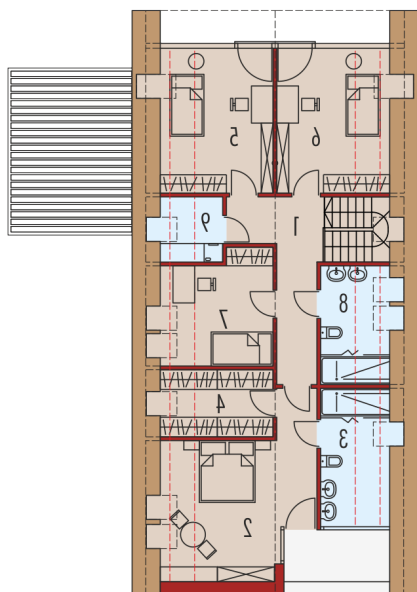
Schemat uwzględnia minimalne odległości od budynku do granicy działki. Szczegóły w zakładce: Jak czytać projekt?

Rzuty

Parter 126.24 m²

Wiatrołap	3.88 m ²
Garaż	33.89 m ²
Hol + garderoba	7.59 m ²
Korytarz + schody	12.16 m ²
Kuchnia	10.44 m ²
Pokój dzienny + jadalnia	35.17 m ²
Gabinet	10.05 m ²
Łazienka	3.83 m ²
Spizarnia	2.30 m ²
Pom. techniczne	6.93 m ²

Poddasze 88.66 m²

Korytarz	10.63 m ²
Sypialnia	19.63 m ²
Łazienka	6.71 m ²
Garderoba	6.26 m ²
Sypialnia	13.35 m ²
Sypialnia	13.35 m ²
Sypialnia	10.27 m ²
Łazienka	5.76 m ²
Pom. gospodarcze, pralnia	2.70 m ²



0000-00
0000-00