

## Podstawowe informacje



## Dane techniczne projektu

<b>Całkowita powierzchnia</b>	<b>282.17 m<sup>2</sup></b>
<b>Powierzchnia użytkowa</b>	<b>146.47 m<sup>2</sup></b>
<b>Powierzchnia zabudowy</b>	<b>150.46 m<sup>2</sup></b>
<b>Powierzchnia dachu</b>	<b>231.05 m<sup>2</sup></b>
<b>Kubatura</b>	<b>1 m<sup>3</sup></b>
<b>Wymiary budynku</b>	<b>15.54 x 11.64 m</b>
<b>Kąt nachylenia</b>	<b>20°</b>
<b>Wysokość budynku</b>	<b>8.45 m</b>
<b>Wymiary działki</b>	<b>22.54 x 20.64 m</b>



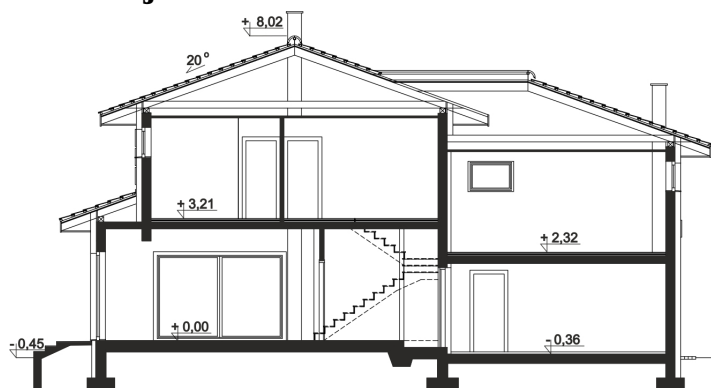
## Opis projektu

Przestronny, wygodny i funkcjonalny dom piętrowy o nowoczesnej bryle, idealny dla 4-5 osobowej rodziny. Do wnętrza dostajemy się przez duży wiatrołap, zlokalizowany w gustownym podcieniu. Nie zapomniano tutaj o miejscu na ciąg praktycznych szaf przesuwanych. Salon połączono z jadalnią, na uwagę zasługują duże przeszklenia, dzięki którym wnętrze jest doskonale oświetlone o każdej porze roku. Do ogrodu dostaniemy się zarówno przez spore drzwi balkonowe, jak również przez wyjście koło jadalni. W bezpośrednim sąsiedztwie pokoju dziennego znalazła się kuchnia, posiada...

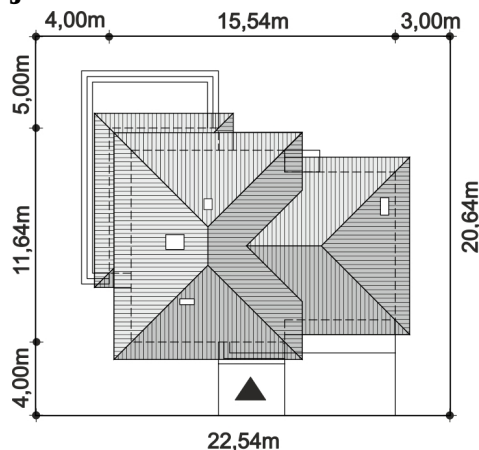
## Elewacje

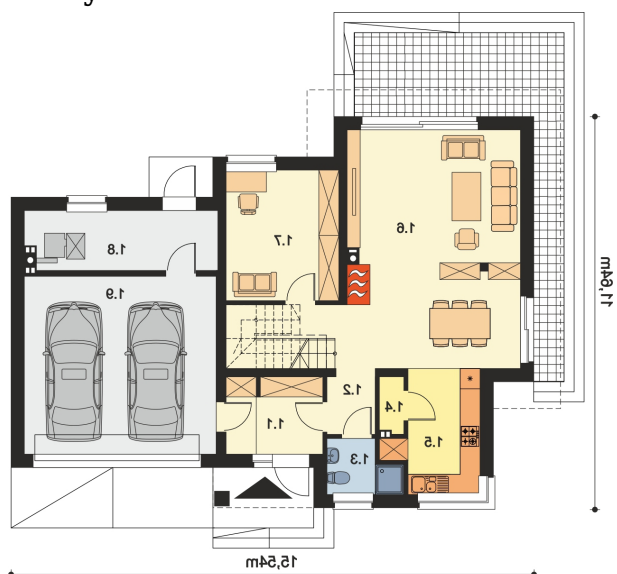


## Przekrój

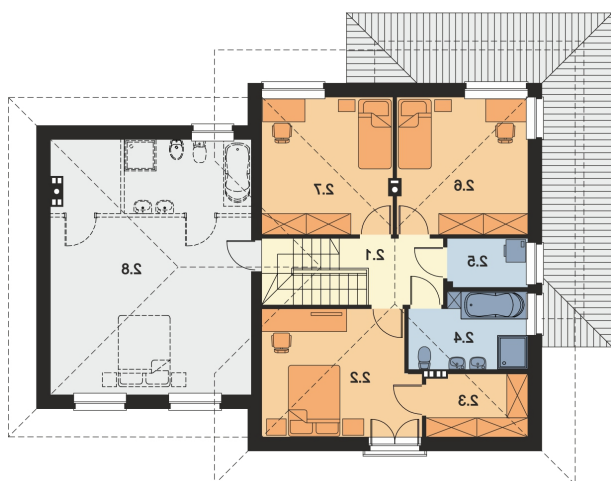


## Sytuacje



**Rzuty**

**Parter 113.09 m<sup>2</sup>**

Wiatrołap	6.41 m <sup>2</sup>
Hol + komunikacja	5.66 m <sup>2</sup>
Łazienka	3.05 m <sup>2</sup>
Spizarnia	1.20 m <sup>2</sup>
Kuchnia	8.41 m <sup>2</sup>
Salon + jadalnia	35.44 m <sup>2</sup>
Pokój/gabinet	12.85 m <sup>2</sup>
Kotłownia	9.81 m <sup>2</sup>
Garaż	30.26 m <sup>2</sup>


**Piętro 104.38 m<sup>2</sup>**

Komunikacja	4.62 m <sup>2</sup>
Pokój	15.48 m <sup>2</sup>
Garderoba	5.04 m <sup>2</sup>
Łazienka	6.86 m <sup>2</sup>
Pralnia	3.08 m <sup>2</sup>
Pokój	14.28 m <sup>2</sup>
Pokój	14.28 m <sup>2</sup>
Strych	40.74 m <sup>2</sup>