

Podstawowe informacje



Dane techniczne projektu

Całkowita powierzchnia	113.20 m²
Powierzchnia użytkowa	85.95 m²
Powierzchnia zabudowy	113.20 m²
Powierzchnia dachu	175.55 m²
Kubatura	527.59 m³
Wymiary budynku	10.73 x 10.73 m
Kąt nachylenia	30°
Wysokość budynku	6.74 m
Wymiary działki	18.73 x 19.73 m



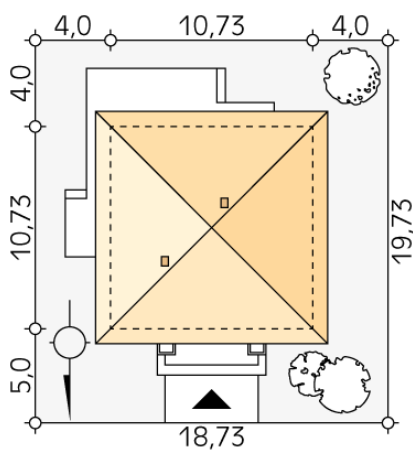
Opis projektu

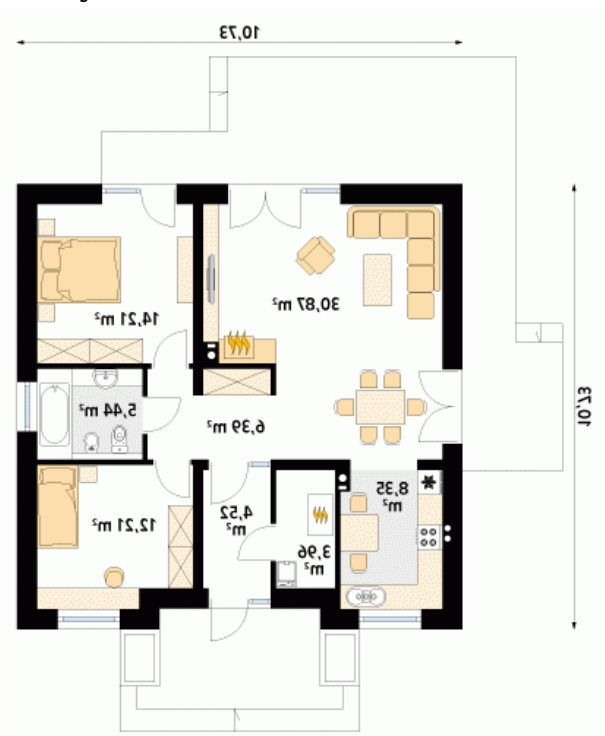
Niewielki, jednorodzinny dom parterowy, odpowiadający potrzebom 3 - 4-osobowej rodziny. Optymalny układ pomieszczeń został podzielony na dwie strefy: dzienną - kuchnia i salon z jadalnią oraz nocną: dwie sypialnie i łazienka.

Elewacje



Sytuacje



Rzuty

Parter 85.95 m²

wiatrołap	4.52 m ²
korytarz/komunikacja	6.39 m ²
kuchnia	8.35 m ²
salon/jadalnia	30.87 m ²
sypialnia	14.21 m ²
łazienka	5.44 m ²
sypialnia	12.21 m ²
kotłownia	3.96 m ²