

Podstawowe informacje



Dane techniczne projektu

Całkowita powierzchnia	95.94 m²
Powierzchnia użytkowa	79.69 m²
Powierzchnia zabudowy	95.94 m²
Kubatura	418 m³
Wymiary budynku	11.70 x 8.20 m
Kąt nachylenia	20°
Wysokość budynku	5.10 m
Wymiary działki	19.70 x 16.20 m

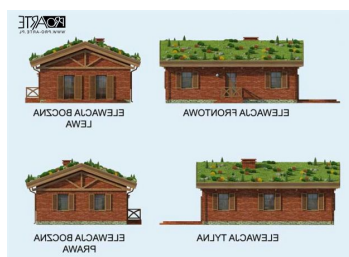


Opis projektu

EL PINAR dom mieszkalny w technologii lekkiego szkieletu drewnianego z zielonym dachem.

UWAGA! Wizualizacja nie odpowiada stanowi faktycznemu. Elewacje EL PINAR dom mieszkalny w szkielecie z zielonym dachem wykończone są tynkiem, a płytki klinkierowe znajdują się wyłącznie na cokole.

Elewacje



Rzuty

