

Podstawowe informacje



Dane techniczne projektu

Całkowita powierzchnia	230.20 m²
Powierzchnia użytkowa	186.80 m²
Powierzchnia zabudowy	187.60 m²
Wymiary budynku	19.70 x 13.10 m
Kąt nachylenia	40°
Wysokość budynku	9.70 m
Wymiary działki	27.70 x 21.10 m



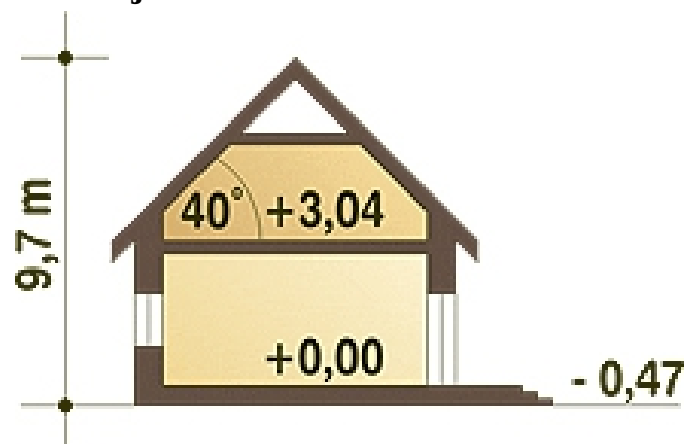
Opis projektu

Dzierlatka III styl to propozycja dla miłośników tradycyjnej i stylowej architektury. Ten projekt to oferta dla wymagających inwestorów, ponieważ jego reprezentacyjny i wytworny charakter wymaga szczególnej konsekwencji w zachowaniu proporcji, szczegółów i detalu, aby tworzyć harmonijną całość. Dzierlatka III idealnie sprawdzi się dla dużej rodziny nawet 5-7 osobowej. Architektka zadbała o piękno szczegółów, nietuzinkowy kształt okien, filary, tarasy, efektowne lukarny. Neutralne kolory podkreślają tradycyjny charakter tego projektu i nie domi...

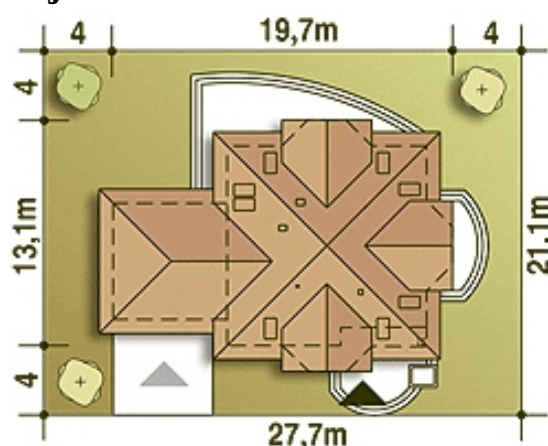
Elewacje



Przekrój



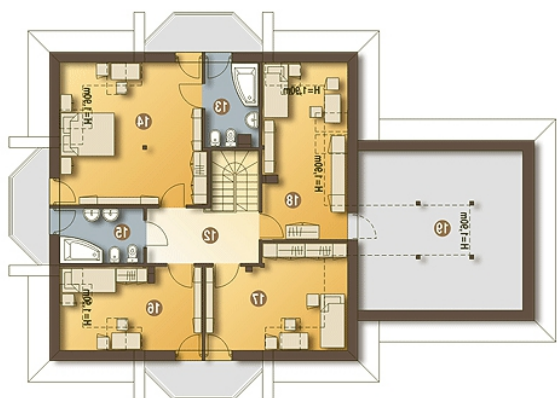
Sytuacja



Rzuty

Parter 147.50 m²

Wiatrołap	3.60 m ²
Pom. tech. + C.O.	6.60 m ²
Garaż	36.80 m ²
Łazienka	6.20 m ²
Hol	7.80 m ²
Schody	4.10 m ²
Kuchnia	11.70 m ²
Jadalnia	4.90 m ²
Salon	40.40 m ²
Pokój	12.70 m ²
Pokój	12.70 m ²


Poddasze 82.70 m²

Hol	8.30 m ²
Łazienka	6.00 m ²
Pokój	22.00 m ²
Łazienka	6.40 m ²
Pokój	11.80 m ²
Pokój	14.20 m ²
Pokój	14.00 m ²
Strych	0.00 m ²