

## Podstawowe informacje



## Dane techniczne projektu

<b>Całkowita powierzchnia</b>	<b>219.88 m<sup>2</sup></b>
<b>Powierzchnia użytkowa</b>	<b>139.78 m<sup>2</sup></b>
<b>Powierzchnia zabudowy</b>	<b>219.88 m<sup>2</sup></b>
<b>Powierzchnia dachu</b>	<b>338.75 m<sup>2</sup></b>
<b>Kubatura</b>	<b>796 m<sup>3</sup></b>
<b>Wymiary budynku</b>	<b>15.97 x 17.09 m</b>
<b>Kąt nachylenia</b>	<b>30°</b>
<b>Wysokość budynku</b>	<b>6.81 m</b>
<b>Wymiary działki</b>	<b>23.97 x 25.09 m</b>



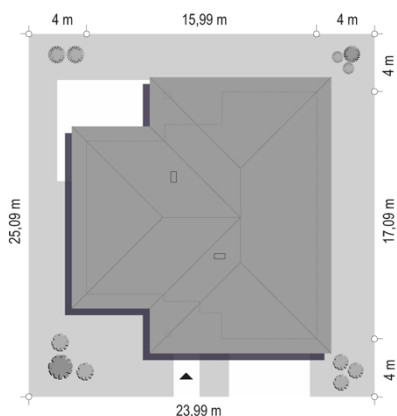
## Opis projektu

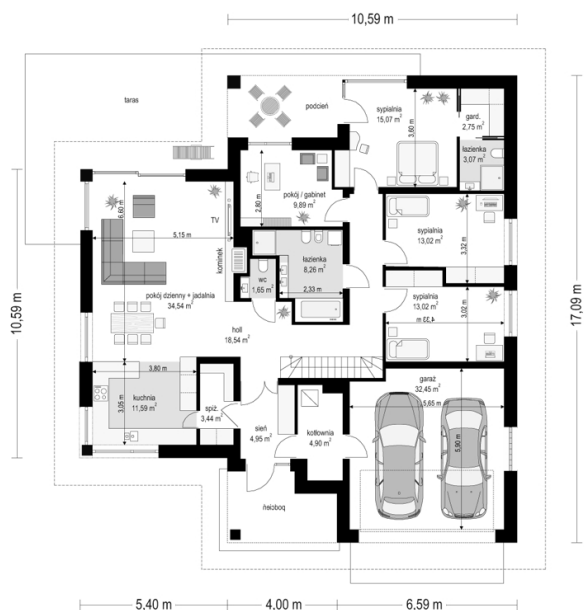
Doskonały2 jest wersją wariantową projektu parterowego domku jednorodzinnego „Doskonały”. Projekt przeznaczony jest dla czteroosobowej rodziny. Od podstawowego modelu różni się wyższym dachem, a co za tym idzie większym strychem, który może zostać adaptowany na poddasze. Domek zaprojektowano jako rozłożystą parterową bryłę zbudowaną na planie litery T, z garażem i podcieniem wejściowym od frontu, oraz podcieniem ogrodowym przykrywającym taras od strony elewacji tylnej. Duże przeszklenia okien, okładziny klinkierowe ścian, i fragmenty elewacji wykończone drewno...

## Elewacje



## Sytuacje



**Rzuty**

**Parter 177.35 m<sup>2</sup>**

<b>Wiatrołap</b>	4.95 m <sup>2</sup>
<b>Garderoba</b>	2.75 m <sup>2</sup>
<b>Łazienka</b>	3.07 m <sup>2</sup>
<b>Pokój</b>	13.02 m <sup>2</sup>
<b>Pokój</b>	12.78 m <sup>2</sup>
<b>Garaż</b>	32.45 m <sup>2</sup>
<b>Kotłownia</b>	4.89 m <sup>2</sup>
<b>Hol</b>	18.54 m <sup>2</sup>
<b>Spizarnia</b>	3.44 m <sup>2</sup>
<b>Kuchnia</b>	11.59 m <sup>2</sup>
<b>Salon z jadalnią</b>	34.54 m <sup>2</sup>
<b>Toaleta</b>	1.65 m <sup>2</sup>
<b>Łazienka</b>	8.32 m <sup>2</sup>
<b>Pokój</b>	9.89 m <sup>2</sup>
<b>Pokój</b>	15.47 m <sup>2</sup>