

Podstawowe informacje



Dane techniczne projektu

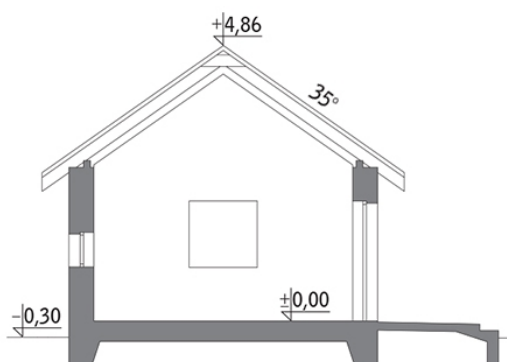
Całkowita powierzchnia	68.80 m²
Powierzchnia użytkowa	48.90 m²
Powierzchnia zabudowy	67.80 m²
Kubatura	266.80 m³
Kąt nachylenia	35°
Wysokość budynku	5.16 m
Wymiary działki	18.50 x 19.50 m

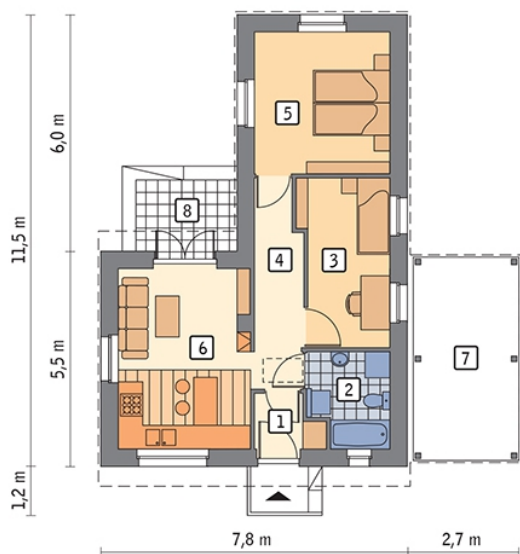


Opis projektu

Ze świetlikami - wariant I to niewielki parterowy dom o oszczędnej architekturze. Dzięki prostej bryle i niewyszukanym materiałom wykończeniowym (elewacje pokrywa tynk, a dach - blacha) jest tani w budowie - koszt stanu surowego to nieco ponad 60 tys. zł. Do budynku przylega funkcjonalna wiata. Co ważne, dom można wznosić etapami. Będzie to zatem projekt idealny dla młodej, rozwojowej rodziny. W pierwszym etapie dokumentacja przewiduje budowę pokoju dziennego z aneksem kuchennym, łazienki oraz sypialni.

Przekrój



Rzuty

Parter 68.80 m²

przedsionek	2.10 m ²
łazienka	4.50 m ²
sypialnia	9.20 m ²
korytarz	5.00 m ²
sypialnia	12.00 m ²
pokój + aneks kuchenny	16.10 m ²
wiata	13.70 m ²
taras	6.20 m ²