

Podstawowe informacje


murator

Dane techniczne projektu

Całkowita powierzchnia	67.80 m²
Powierzchnia użytkowa	48.90 m²
Powierzchnia zabudowy	67.80 m²
Kubatura	266.80 m³
Wymiary budynku	7.80 x 11.50 m
Kąt nachylenia	35°
Wysokość budynku	5.16 m
Wymiary działki	18.60 x 19.50 m


1016111111

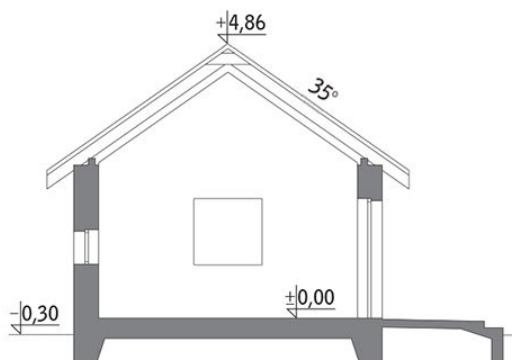
Opis projektu

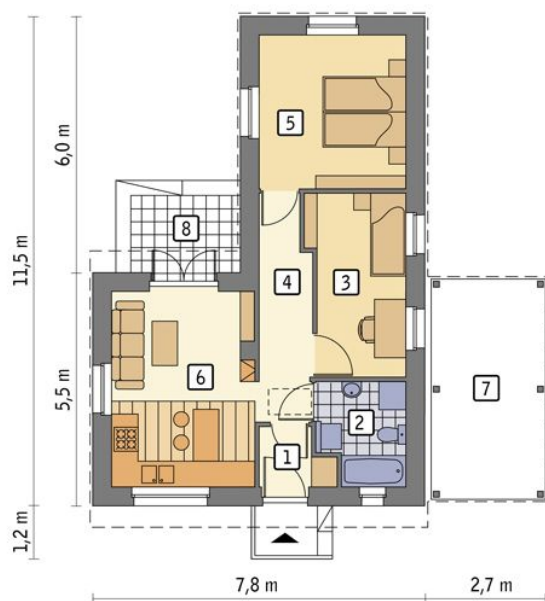
Ze świetlikami - wariant I niewielki parterowy dom o oszczędnej architekturze. Dzięki prostej bryle i niewyszukanym materiałom wykończeniowym (elewacje pokrywa tynk, a dach - blacha) jest tani w budowie. Do budynku przylega funkcjonalna wiatka. Co ważne, dom można wznosić etapami. Będzie to zatem projekt idealny dla młodej, rozwojowej rodziny. Zaletą projektu jest dobrze doświetlona naturalnym światłem strefa dzienna otwarta na taras, który pozwoli na wypoczynek na świeżym powietrzu. Z kolei w jesienno-zimowe wieczory właściciele będą mogli ogrzać się przy kominku zaplanowanym w centr...

Elewacje



Przekrój



Rzuty

Parter 48.90 m²

przedsionek	2.10 m ²
łazienka	4.50 m ²
sypialnia	9.20 m ²
korytarz	5.00 m ²
sypialnia	12.00 m ²
pokój + aneks kuchenny	16.10 m ²
wiata	0.00 m ²
taras	0.00 m ²