

Podstawowe informacje



Dane techniczne projektu

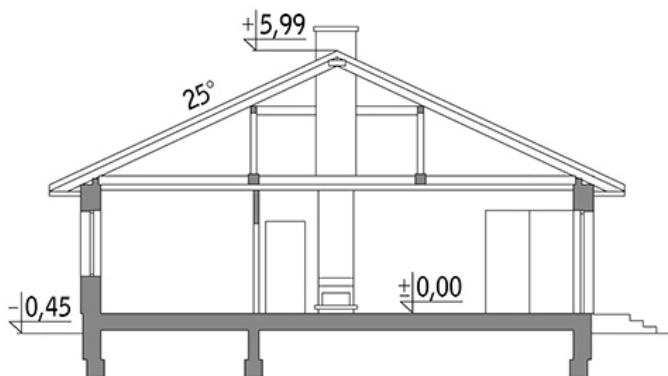
Całkowita powierzchnia	170.60 m²
Powierzchnia użytkowa	120 m²
Powierzchnia zabudowy	192.60 m²
Kubatura	813.30 m³
Wymiary budynku	11.70 x 16.90 m
Kąt nachylenia	25°
Wysokość budynku	6.44 m
Wymiary działki	19.70 x 24.90 m

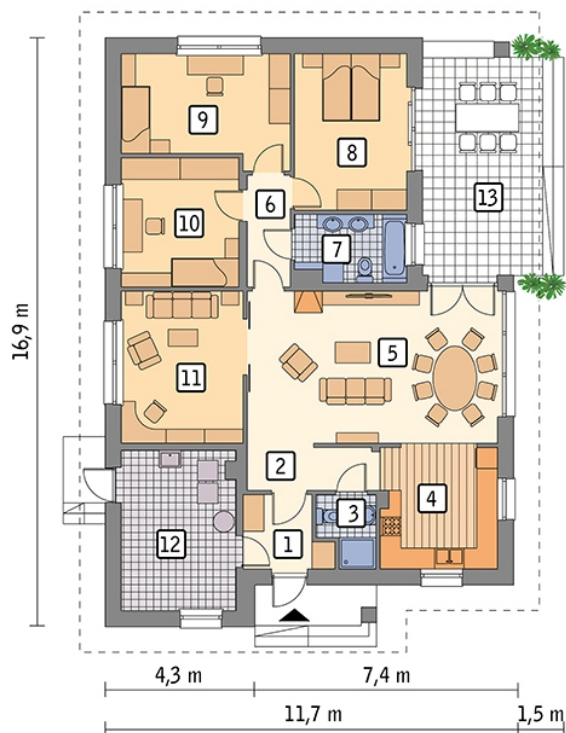


Opis projektu

Perłowy świt - wariant I przyjemny dla oka, a do tego tani w budowie dom parterowy. W jego wyglądzie najbardziej przyciągają dekoracyjne elementy wykończenia elewacji w postaci desek w ładnym, piaskowym kolorze oraz boniowania. Zestawione z klinkierowym cokołem oraz dachówką ceramiczną o szarej barwie wyglądają bardzo efektownie i elegancko. Dom prezentuje się z zewnątrz bardzo niepozornie, ale w rzeczywistości mieści w sobie obszerne, dobrze rozplanowane wnętrza. Architekt podzielił je na wyraźnie zaznaczone strefy: nocną w głębi domu (oddzieloną drzwiami) i bardziej otwartą, dzienn...

Przekrój



Rzuty

Parter 134.70 m²

przedsionek	4.60 m ²
sypialnia	12.20 m ²
sypialnia	14.90 m ²
kotłownia	14.70 m ²
taras	0.00 m ²
hol	4.50 m ²
łazienka	2.90 m ²
kuchnia	11.70 m ²
pokój dzienny	31.20 m ²
korytarz	3.80 m ²
łazienka	5.80 m ²
sypialnia	14.20 m ²
sypialnia	14.20 m ²