

## Podstawowe informacje



## Dane techniczne projektu

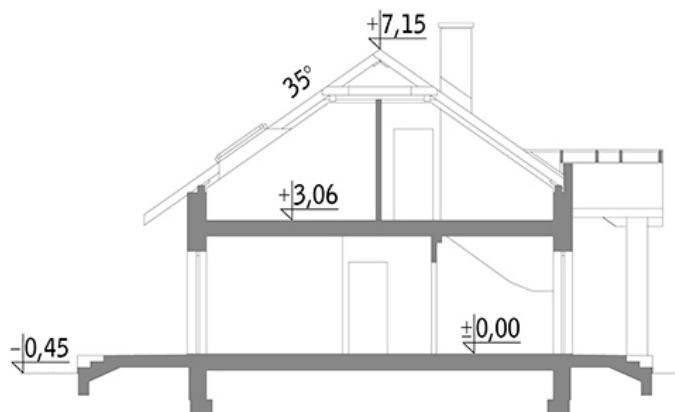
<b>Całkowita powierzchnia</b>	<b>203.10 m<sup>2</sup></b>
<b>Powierzchnia użytkowa</b>	<b>117.60 m<sup>2</sup></b>
<b>Powierzchnia zabudowy</b>	<b>107.90 m<sup>2</sup></b>
<b>Kubatura</b>	<b>598.70 m<sup>3</sup></b>
<b>Wymiary budynku</b>	<b>11.50 x 10.60 m</b>
<b>Kąt nachylenia</b>	<b>35°</b>
<b>Wysokość budynku</b>	<b>7.60 m</b>
<b>Wymiary działki</b>	<b>19.50 x 18.60 m</b>

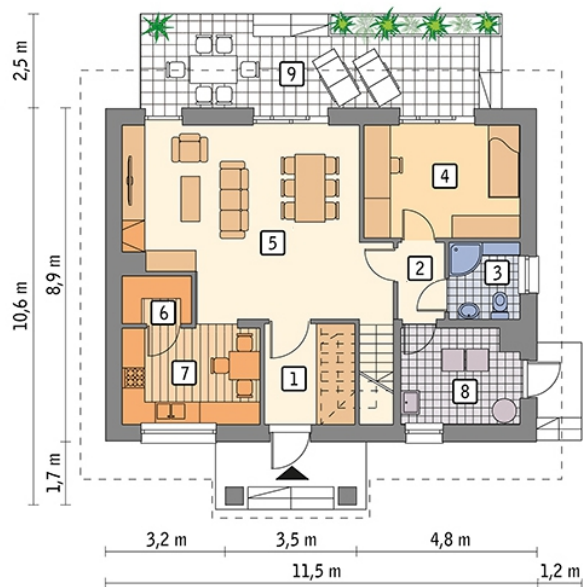


## Opis projektu

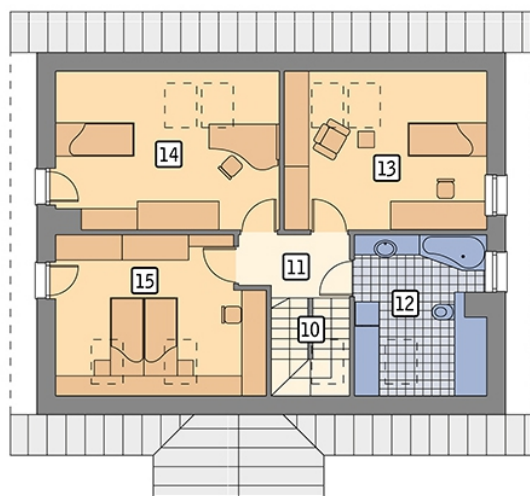
Majowy - wariant II łączący elementy stylu dworskowego i współczesnego. W jego wyglądzie zwraca uwagę mocno zaakcentowane wejście oraz naturalne materiały na elewacji - z białym tynkiem ładnie współgrają szary klinkier i jasnobrązowe drewno. Dzięki zaakcentowaniu drewnem górnej części elewacji bryła zyskała ciekawy charakter. Całość tworzy przyjemną dla oka kompozycję skonstrastowaną z czarną dachówką na dachu. Zaletą tego domu są niewielkie wymiary oraz nieskomplikowana bryła, dzięki czemu można go wznieść na niedużej działce za niewielkie pieniądze. Wnętrze...

## Przekrój



**Rzuty**

**Parter 74.20 m<sup>2</sup>**

przedsionek	5.50 m <sup>2</sup>
korytarz	2.50 m <sup>2</sup>
łazienka	3.70 m <sup>2</sup>
sypialnia	12.20 m <sup>2</sup>
pokój dzienny	31.30 m <sup>2</sup>
spizarnia	2.20 m <sup>2</sup>
kuchnia	9.20 m <sup>2</sup>
kotłownia	7.60 m <sup>2</sup>
taras	0.00 m <sup>2</sup>


**Poddasze 51 m<sup>2</sup>**

schody	4.50 m <sup>2</sup>
korytarz	3.90 m <sup>2</sup>
łazienka	7.20 m <sup>2</sup>
sypialnia	11.60 m <sup>2</sup>
sypialnia	12.50 m <sup>2</sup>
sypialnia	11.30 m <sup>2</sup>