

Podstawowe informacje



Dane techniczne projektu

Całkowita powierzchnia	250.20 m²
Powierzchnia użytkowa	134.50 m²
Powierzchnia zabudowy	127.70 m²
Kubatura	790.60 m³
Wymiary budynku	13.60 x 10.30 m
Kąt nachylenia	40°
Wysokość budynku	8.80 m
Wymiary działki	21.30 x 18.30 m



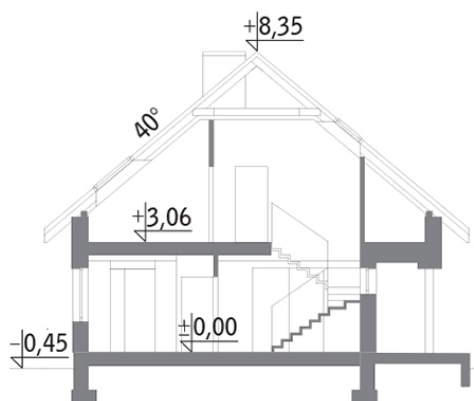
Opis projektu

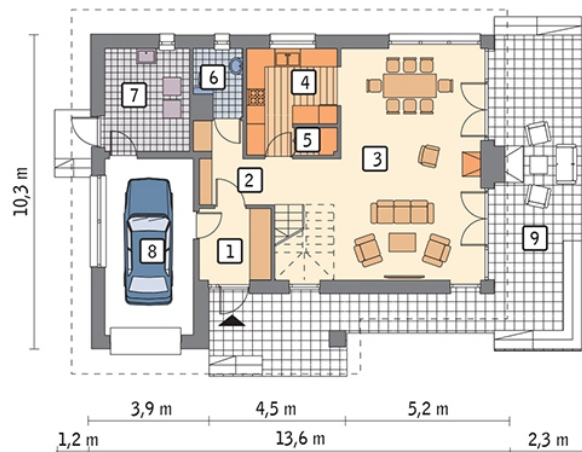
Jasna przestrzeń - wariant I to elegancki dom z użytkowym poddaszem, który prezentuje się ciekawie ze wszystkich stron. Elewacja frontowa wygląda bardzo stylowo, ale zachowawczo. Zdobia ją panele elewacyjne o wyglądzie kamienia, które wyglądają dobrze skonstrastowane z grafitową dachówką i szarym klinkierem. Nic nie zdradza tego, co ujrzymy na ścianie szczytowej. Jest ona niemal całkowicie przeszklona, a w jej centrum przebiega wysoki komin wykończony szarym klinkierem. Zewnętrzne palenisko będzie atrakcją nie tylko w letnie, lecz także w chłodniejsze jesienne wieczory,...

Elewacje

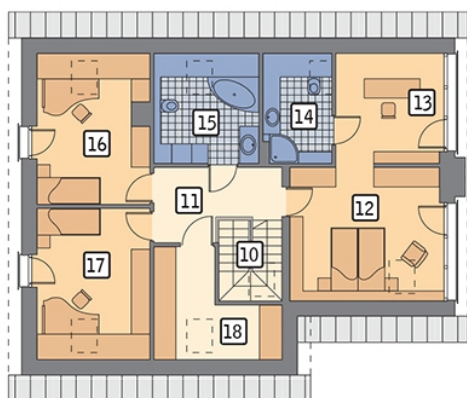


Przekrój



Rzuty

Parter 88.60 m²

przedsiónek	5.30 m ²
hol	6.80 m ²
pokój dzienny	38.20 m ²
kuchnia	8.60 m ²
spizarnia	1.30 m ²
wc	3.10 m ²
kotłownia	8.90 m ²
garaż	16.40 m ²
taras	0.00 m ²


Poddasze 71.20 m²

schody	4.60 m ²
korytarz	7.50 m ²
sypialnia	13.10 m ²
gabinet	6.80 m ²
łazienka	4.30 m ²
łazienka	6.80 m ²
sypialnia	11.30 m ²
sypialnia	11.70 m ²
garderoba	5.10 m ²