

Podstawowe informacje



murator

Dane techniczne projektu

Całkowita powierzchnia	208.80 m²
Powierzchnia użytkowa	118.10 m²
Powierzchnia zabudowy	228.90 m²
Kubatura	1 191.90 m³
Wymiary budynku	14.20 x 18.70 m
Kąt nachylenia	30°
Wysokość budynku	7.35 m
Wymiary działki	22.20 x 26.70 m



murator

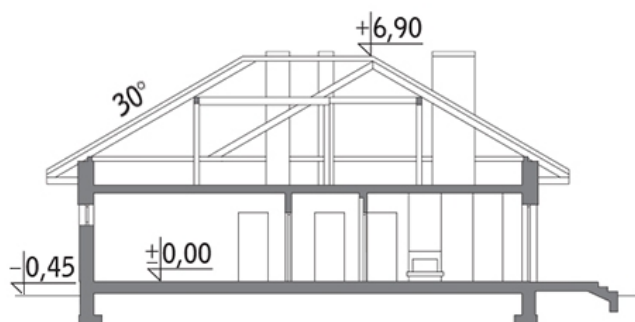
Opis projektu

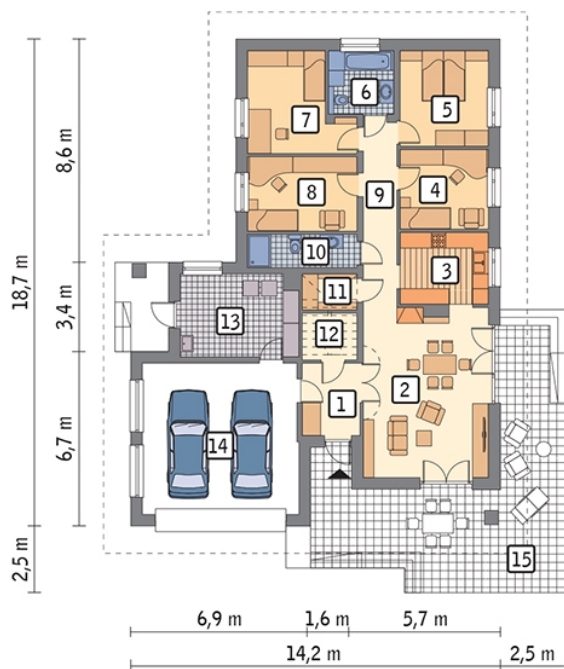
Biały bórto klasyczny dom parterowy przekryty dachem kopertowym dla 4-5-osobowej rodziny. Elegancji bryle dodają szlachetne materiały wykończeniowe: antracytowa dachówka ceramiczna oraz jasnoszary klinkier, które bardzo ładnie prezentują się w zestawieniu ze stolarką okienną i drzwiową w kolorze drewna. Kropkę nad i stanowi oświetlenie zewnętrzne podkreślające walory budynku. W jego wnętrzu zwraca uwagę przemyślany układ pomieszczeń. Dom da się podzielić na część dzienną umiejscowioną od frontu oraz nocną - od tyłu, w zaciszu ogrodu. Na uwagę zasługuje obszerny ta...

Elewacje

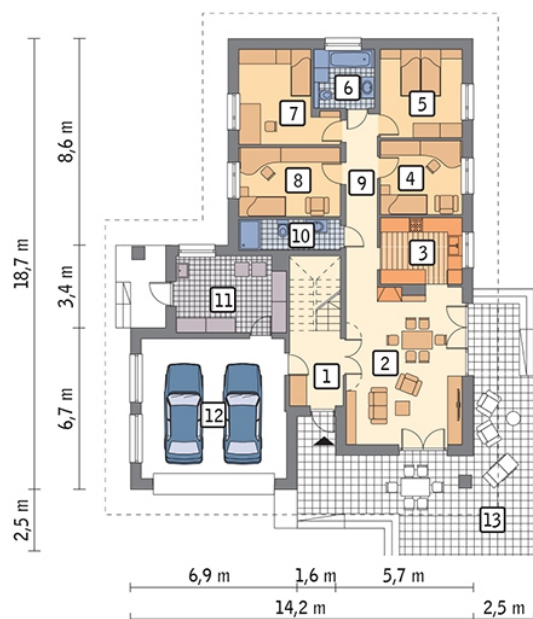


Przekrój



Rzuty

Parter 165.40 m²

przedsionek	5.90 m ²
łazienka	5.10 m ²
spizarnia	2.80 m ²
garderoba	3.70 m ²
kotłownia	13.50 m ²
garaż	33.80 m ²
taras	0.00 m ²
pokój dzienny	30.20 m ²
kuchnia	9.00 m ²
sypialnia	10.00 m ²
sypialnia	12.00 m ²
łazienka	5.90 m ²
sypialnia	12.90 m ²
sypialnia	11.60 m ²
korytarz	9.00 m ²


Parter 161.80 m²

przedsionek	8.80 m ²
łazienka	5.10 m ²
kotłownia	13.50 m ²
garaż	33.80 m ²
taras	0.00 m ²
pokój dzienny	30.20 m ²
kuchnia	9.00 m ²
sypialnia	10.00 m ²
sypialnia	12.00 m ²
łazienka	5.90 m ²
sypialnia	12.90 m ²
sypialnia	11.60 m ²
korytarz	9.00 m ²

Rzuty

Poddasze 89.80 m²

schody	9.40 m ²
korytarz	4.60 m ²
kuchnia	11.20 m ²
pokój dzienny	23.80 m ²
garderoba	3.20 m ²
łazienka	5.50 m ²
sypialnia	10.40 m ²
garderoba	2.10 m ²
garderoba	2.40 m ²
sypialnia	12.80 m ²
korytarz	4.40 m ²