

Podstawowe informacje



Dane techniczne projektu

Całkowita powierzchnia	187.30 m²
Powierzchnia użytkowa	118.70 m²
Powierzchnia zabudowy	195.90 m²
Kubatura	981.80 m³
Wymiary budynku	11.90 x 17.50 m
Kąt nachylenia	30°
Wysokość budynku	7.45 m
Wymiary działki	19.90 x 25.50 m



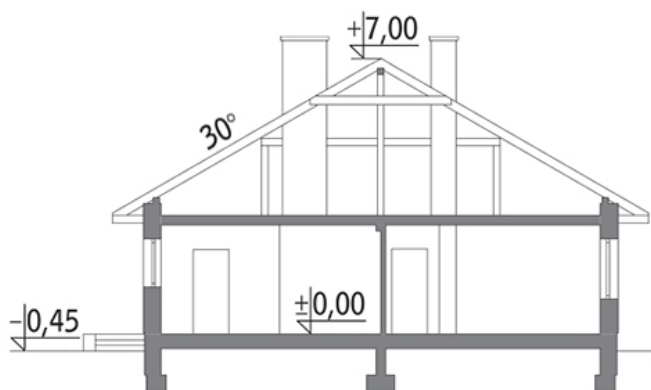
Opis projektu

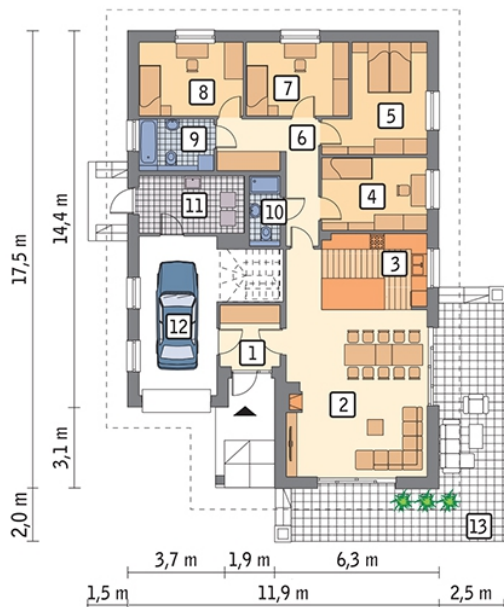
Przemysłana decyzja to średniej wielkości dom parterowy o ciekawym układzie wnętrza, które zostało podzielone na dwie części. Dzienna wita gości już od drzwi wejściowych, jest przestronna, pięknie doświetlona światłem naturalnym i otwarta na duży taras okalający dom z dwóch stron. Co nietypowe, znajduje się on od frontu, dzięki czemu wypoczywając na nim, można mieć na oku strefę wejścia. W strefie dziennej zdecydowano się otworzyć kuchnię i oddzielić ją od pokoju dziennego wyspą. Takie rozwiązanie ułatwi kontakt osobie przygotowującej posiłki z resztą domowników. W cent...

Elewacje



Przekrój



Rzuty

Parter 149.40 m²

przedsionek	5.20 m ²
łazienka	3.10 m ²
kotłownia	8.60 m ²
garaż	22.10 m ²
taras	0.00 m ²
pokój dzienny + jadalnia	33.60 m ²
kuchnia	14.50 m ²
sypialnia	10.90 m ²
sypialnia	13.50 m ²
korytarz	10.70 m ²
sypialnia	10.80 m ²
sypialnia	10.90 m ²
łazienka	5.50 m ²