

Podstawowe informacje



Dane techniczne projektu

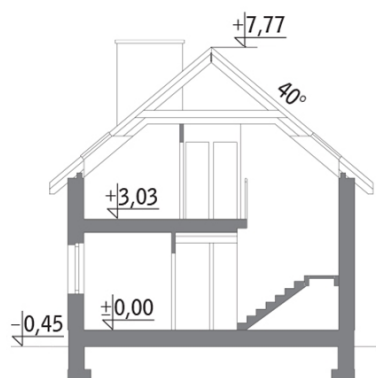
Całkowita powierzchnia	115.90 m²
Powierzchnia użytkowa	72.80 m²
Powierzchnia zabudowy	60.50 m²
Kubatura	380.30 m³
Wymiary budynku	7.90 x 10.10 m
Kąt nachylenia	40°
Wysokość budynku	8.22 m
Wymiary działki	15.90 x 18.10 m

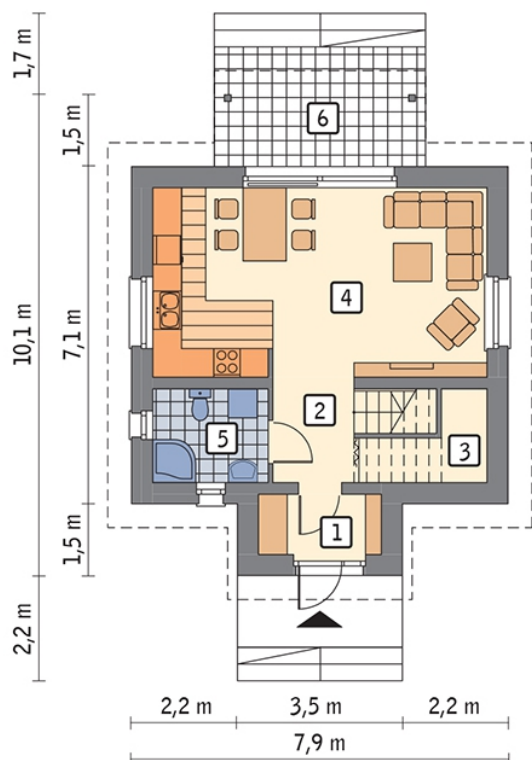


Opis projektu

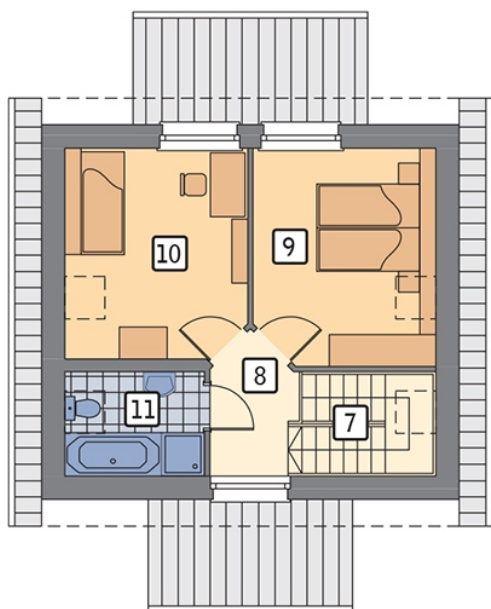
Jeśli ktoś szuka niedużego, kompaktowego domku na wąską działkę, a do tego dysponuje niewielkim budżetem - to Użyteczny jest idealnym projektem dla niego. Dla niektórych może się też okazać wymarzonym domkiem rekreacyjnym - wystarczy wznieść go w jakiejś atrakcyjnej lokalizacji. Ciekawym detalem, który zwraca uwagę w jego wykończeniu, są szare bonie w tynku imitujące okiennice. Zdobią one wszystkie okna na parterze i są bardzo urokliwe. Przy okazji nawiązują do płaskiej dachówki na dachu w kolorze ...grafitowym. W tym niespełna 75-metr

Przekrój



Rzuty

Parter 39.70 m²

przedsionek	3.10 m ²
hol	3.30 m ²
schowek	1.00 m ²
pokój + aneks kuchenny	27.70 m ²
łazienka	4.60 m ²
taras	0.00 m ²


Poddasze 33.10 m²

sypialnia	10.20 m ²
łazienka	3.60 m ²
schody	5.10 m ²
korytarz	3.70 m ²
sypialnia	10.50 m ²