

## Podstawowe informacje



## Dane techniczne projektu

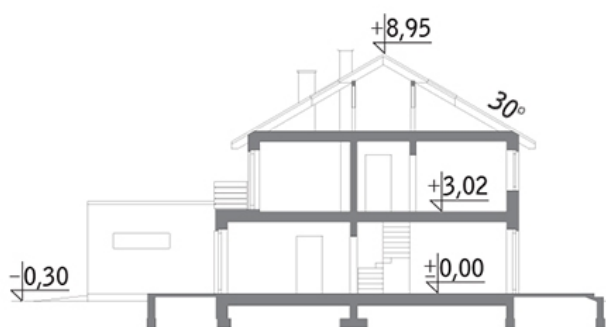
<b>Całkowita powierzchnia</b>	<b>263.50 m<sup>2</sup></b>
<b>Powierzchnia użytkowa</b>	<b>155 m<sup>2</sup></b>
<b>Powierzchnia zabudowy</b>	<b>157.80 m<sup>2</sup></b>
<b>Kubatura</b>	<b>968.50 m<sup>3</sup></b>
<b>Wymiary budynku</b>	<b>13 x 16 m</b>
<b>Kąt nachylenia</b>	<b>30°</b>
<b>Wysokość budynku</b>	<b>9.25 m</b>
<b>Wymiary działki</b>	<b>21 x 24.70 m</b>

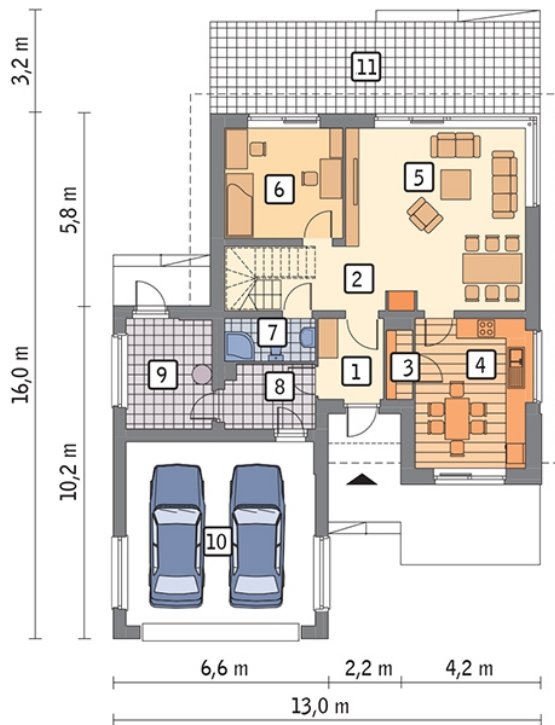


## Opis projektu

Przychylny - wariant I okazały dom piętrowy, który spełni potrzeby dużej rodziny. Ma klasyczny wygląd, ale z nutką nowoczesności, którą wprowadzają garaż o płaskim dachu oraz nietypowe ażurowe przesłony. Te na elewacji - drewniane - akcentują frontowe okno w jadalni, jak również osłaniają balkon wychodzący z sypialni małżeńskiej na piętrze. Poza tym w każdym oknie znajdują się urokliwe żaluzje zewnętrzne w stalowym kolorze, które nie tylko zdobią dom, ale też zacienią wnętrze w letnie popołudnia. Strefa dzienna otwiera się szeroko na duży taras, na którym...

## Przekrój



**Rzuty****Parter 118.60 m<sup>2</sup>**

<b>przedsiónek</b>	4.80 m <sup>2</sup>
<b>garaż</b>	32.10 m <sup>2</sup>
<b>taras</b>	0.00 m <sup>2</sup>
<b>hol</b>	5.40 m <sup>2</sup>
<b>spizarnia</b>	1.60 m <sup>2</sup>
<b>kuchnia + jadalnia</b>	15.10 m <sup>2</sup>
<b>pokój dzienny</b>	30.30 m <sup>2</sup>
<b>sypialnia</b>	12.00 m <sup>2</sup>
<b>łazienka</b>	3.50 m <sup>2</sup>
<b>pom. gosp.</b>	5.20 m <sup>2</sup>
<b>kotłownia</b>	8.60 m <sup>2</sup>