

Podstawowe informacje



Dane techniczne projektu

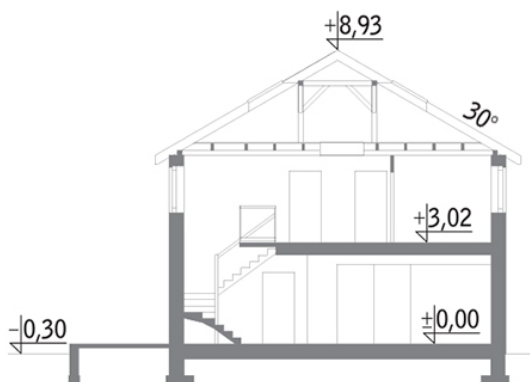
Całkowita powierzchnia	263.50 m²
Powierzchnia użytkowa	155 m²
Powierzchnia zabudowy	157.80 m²
Kubatura	943.50 m³
Wymiary budynku	13 x 16 m
Kąt nachylenia	30°
Wysokość budynku	9.23 m
Wymiary działki	21 x 24.70 m

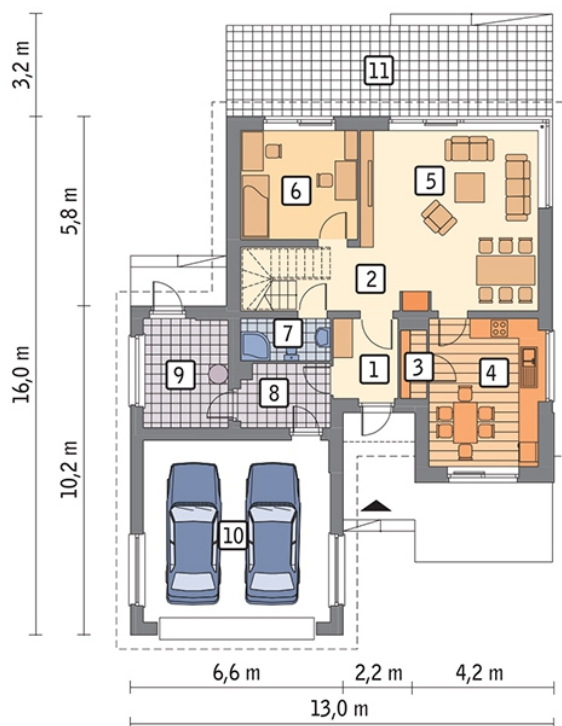


Opis projektu

Przychylny okazały dom piętrowy dla dużej rodziny, która ceni sobie wygodę i kontakt z naturą. Dzięki temu, że jest piętrowy i ma duże przeszklenia, wewnątrz jest przestronne i dobrze nasłonecznione. Oprócz dużych okien współczesny rys nadają mu też ciekawa kompozycja materiałów wykończeniowych zastosowanych na elewacji: tynku, klinkieru, betonu i drewna. Wnętrze domu charakteryzuje bogaty program funkcjonalny. Oprócz pomieszczeń podstawowych znajdziemy tam też pomocnicze, takie jak spiżarnia do przechowywania zapasów czy dodatkowe pomieszczenie go...

Przekrój



Rzuty

Parter 118.60 m²

przedsionek	4.80 m ²
garaż	32.10 m ²
taras	0.00 m ²
hol	5.40 m ²
spizarnia	1.60 m ²
kuchnia + jadalnia	15.10 m ²
pokój dzienny	30.30 m ²
sypialnia	12.00 m ²
łazienka	3.50 m ²
pom. gosp.	5.20 m ²
kotłownia	8.60 m ²

