

Podstawowe informacje



Dane techniczne projektu

Całkowita powierzchnia	119.80 m²
Powierzchnia użytkowa	157 m²
Powierzchnia zabudowy	155.60 m²
Kubatura	960.50 m³
Kąt nachylenia	3°
Wysokość budynku	7.45 m
Wymiary działki	21.60 x 20.70 m



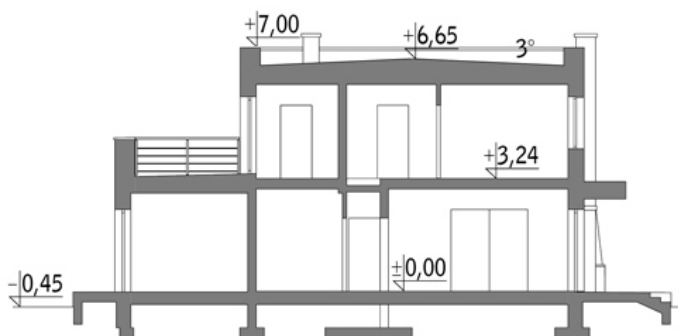
Opis projektu

Poniżej przedstawiamy zawarty w dokumentacji zakres zmian które mogą zostać wprowadzone (przez uprawnionego projektanta) bez dodatkowej zgody autora projektu. Wszystkie inne zmiany, nie ujęte na poniższej liście, które chcieliby Państwo wprowadzić, wymagają dodatkowej zgody autora projektu. Murator PROJEKTY pośredniczy w jej uzyskaniu.

Zgoda wydawana jest bezpłatnie, jest dołączana do zakupionego projektu lub wysyłana listem w terminie 3 dni roboczych od zgłoszenia.

W.M. MURATOR PROJEKT upoważnia projektantów, o kt&oa...

Przekrój



Rzuty

Parter 119.80 m²

przedsionek	5.10 m ²
garaż	36.80 m ²
taras	0.00 m ²
taras	0.00 m ²
hol	3.00 m ²
spizarnia	2.00 m ²
kuchnia	12.80 m ²
pokój dzienny	32.10 m ²
sypialnia	10.60 m ²
łazienka	3.40 m ²
korytarz	1.20 m ²
kotłownia	12.80 m ²