

Podstawowe informacje



Dane techniczne projektu

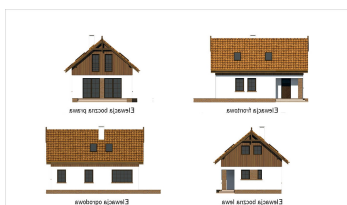
Całkowita powierzchnia	137 m²
Powierzchnia użytkowa	78 m²
Powierzchnia zabudowy	71.70 m²
Kubatura	391.60 m³
Wymiary budynku	10.20 x 7.10 m
Kąt nachylenia	40°
Wysokość budynku	7.35 m
Wymiary działki	18.20 x 15.10 m



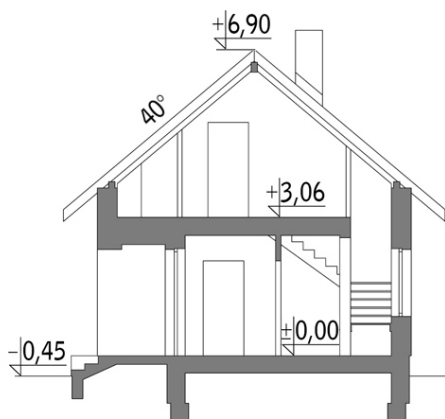
Opis projektu

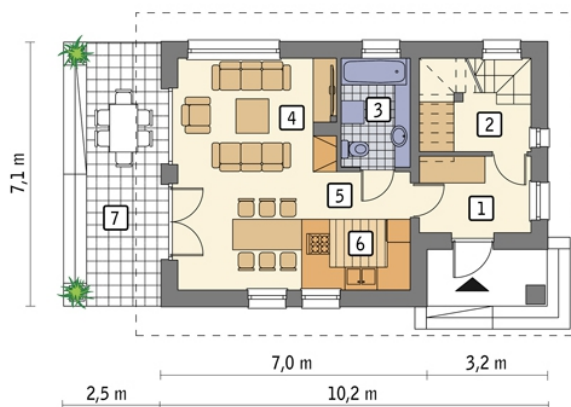
Leśny wędrowiec jest to niewielki (zaledwie 78,1 mkw.), kompaktowy dom, który pozwoli cieszyć się swoim kawałkiem ziemi w jakiejś urokliwej okolicy. Jego dużą zaletą są naturalne materiały wykończeniowe (klinkier i drewno), które sprawiają, że dom będzie się ładnie prezentował na zalesionej działce. Kolejnym atutem są jego wymiary - krótszy bok ma zaledwie 7 m, a dłuższy nieco ponad 10, nie licząc tarasu - można go zatem postawić nawet na niewielkiej działce (minimalne wymiary to 18,2 x 15,1 m); a także cena - stan surowy zamknięty będzie kosztował zaled...

Elewacje



Przekrój



Rzuty

Parter 44.40 m²

przedsiónek	5.70 m ²
hol	3.50 m ²
łazienka	5.00 m ²
pokój dzienny	22.70 m ²
korytarz	2.20 m ²
kuchnia	5.30 m ²
taras	0.00 m ²

