

Podstawowe informacje



Dane techniczne projektu

Całkowita powierzchnia	93 m²
Powierzchnia użytkowa	70.50 m²
Powierzchnia zabudowy	93 m²
Kubatura	520.30 m³
Wymiary budynku	7.30 x 12.90 m
Kąt nachylenia	40°
Wysokość budynku	7.16 m
Wymiary działki	15.30 x 20.90 m

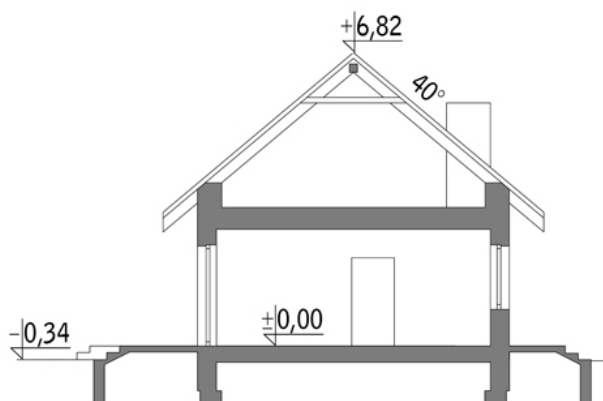
Opis projektu

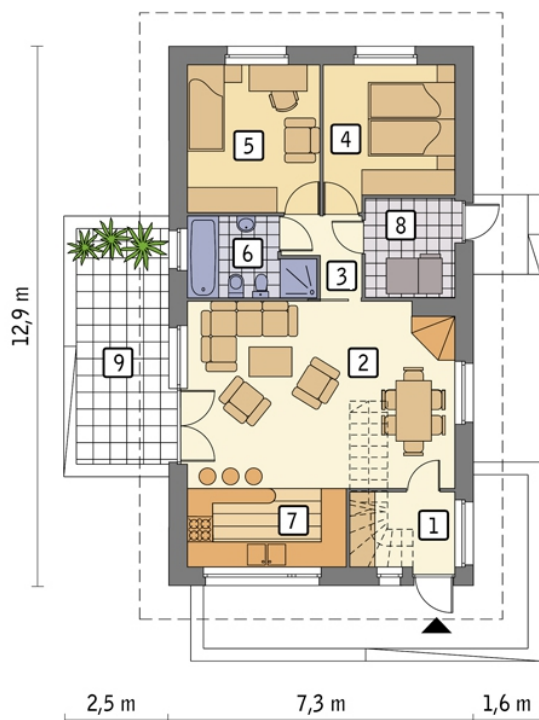
Elastyczny - wariant II - jeśli ktoś szuka niewielkiego, taniego w budowie domu dla młodego małżeństwa, jest to projekt idealnie spełniający te wymagania. Na początku domownicy mają do dyspozycji nieco ponad 70 mkw. parteru, a gdy rodzina się powiększy i pozwoli na to budżet, wystarczy zaadaptować poddasze (kolejne 41,6 mkw.). Budowa takiego domu jest zatem przyszłościową inwestycją. Dużą część jego elewacji, w tym ściany szczytowe, pokrywają deski, co sprawia, że dom ładnie wkomponuje się w krajobraz naturalny. Na parterze architekt przewidział wszystko, co niezbędne do życia 2-3-osobowej...

Elewacje



Przekrój



Rzuty

Parter 75.60 m²

przedsiónek	4.40 m ²
pokój dzienny	28.00 m ²
korytarz	5.00 m ²
sypialnia	10.00 m ²
sypialnia	11.00 m ²
łazienka	5.00 m ²
kuchnia	7.10 m ²
kotłownia	5.10 m ²
taras	0.00 m ²